



60 ANOS

NOSSA IDEOLOGIA



VALORES
Somos:
1. Empreendedores;



2. Crentes no futuro superando as adversidades;



3. Focados no atendimento das necessidades dos clientes;



4. Solidários com nossos colaboradores, fornecedores e com a sociedade;



5. Confiáveis e orgulhosos na perpetuação de nossa marca.



NEGÓCIO
Bemestar, praticidade e organização através de produtos e serviços de higiene, limpeza e beleza.



MISSÃO
Temos orgulho de atuar com confiabilidade e solidariedade para oferecer bem estar, praticidade e organização através de produtos e serviços de higiene, limpeza e beleza, preservando nossa autenticidade.



VISÃO
Aumentar nossa competitividade e desenvolvimento contínuo, gerando crescimento nos resultados e na lucratividade, aumentando a satisfação de nossos clientes, colaboradores e fornecedores, perpetuando uma marca confiável para a sociedade que seja motivo de orgulho.



Uma história de sucesso.



| | | | |
|--|--|--|---------|
| | Sacos para Lixo | Rolo e Luvas | 04 - 07 |
| | Almofada Multiuso | | 07 |
| | Limpeza 13 | Esponjas de Lava | 08 - 13 |
| | Louças Multiuso | Limpador | 14 - 15 |
| | Amacilux | Amaciantes | 16 - 17 |
| | Lava Roupas Líquido | -Facilitador de Passar Roupas-Tira Manchas | 17 |
| | Sabão em Barra Gel | -Água Sanitária -Alvejante -Limpa Vidros -Álcool | 18 - 19 |
| | Desinfetante Perfumado | | 20 - 21 |
| | Limpador Reduzido | | 22 - 23 |
| | Verbas Sanitárias | | 24 - 25 |
| | Pedra Sanitária Encartelada | - Naftalina - Bloco Caixa | 25 |
| | Mofo POP MOP | | 26 |
| | Anti-Mofo e Traça | - Bloco | 27 |
| | Odorizante | | 28 |
| | Esponjas de Limpeza VIP Adesiva | | 28 |
| | Luvas VIP | | 29 |
| | Sacos para Lixo Almofada e Rolo VIP | | 29 |
| | Saponáceo em pó | | 29 |
| | Antares Madeira - Plástica - Flexível - Pentes All Day | | 5 |
| | Bellatrix - Magic Colors | | 5 |
| | Atria - Sírius - Adhara | | 5 |
| | Liss Classic | | 5 |
| | Cutelaria | | 5 |
| | Pentes | | 5 |
| | Unhas Adesivas - Lixas | | 6 |
| | Pincéis, Cílios Postiços - Kit Sobrancelhas - Puff Maquiagem - Esponja Corretivo | | 6 |
| | Corpus Nature - Banho - Toucas | | 6 |
| | Acessórios | | 6 |
| | Linha Baby Corpus | | 6 |
| | Yellow - Pink - Blu Hit | | 68- |
| | Spiral - Miss Hit | | 7 |
| | Soft - Sensitive - Concave Hit | | 7 |
| | Bamboo - Brilliance Hit | | 7 |
| | Long Thermal - Purple - Glam Hit | | 7 |
| | Acessórios Hit | | 7 |

ESFRELUX



Qualidade dentro de casa e nas mãos. Santa Maria, uma linha completa para a limpeza dos lares brasileiros. Sacos para lixo super resistentes, são práticos e econômicos, disponíveis em vários tamanhos para qualquer tipo de lixeira. Na coleta do lixo, nossas pás facilitam as tarefas. E para evitar o contato com o lixo ou na cozinha, conte com as luvas multiuso Esfrelux.



Sacos para Lixo Esfrelux Preto em Rolo

Chegou a economia que você precisa para sua loja. Nova linha de sacos para Lixo Preto Esfrelux em rolos nas litragens: 15Lts., 30Lts., 50Lts. e 100Lts. Com visual moderno e mais chamativo, ela vem atender as necessidades do mercado com custos menores. É mais competitiva, resistente e de qualidade.



Estamos presentes em todo Brasil com economia e qualidade.

NOVO

- 15L**
3kg
- 30L**
6kg
- 50L**
10kg
- 100L**
20kg



001.0905
SacoparaLixoemRolo Econômico Esfrelux - Preto - 15 Lts.



001.0906
Saco para Lixo em Rolo Econômico Esfrelux - Preto - 30 Lts.



001.0907
SacoparaLixoemRolo Econômico Esfrelux - Preto - 50 Lts.



001.0908
SacoparaLixoemRoloEconômico Esfrelux - Preto - 100 Lts.

- Economia e qualidade;
- Não tem cheiro;
- Tecnologia super resistente.



| Código | Produto | EAN 13 | DUN 14 | Fard o Quan t. | Tip o Em b. | Dim. Externa CxLxA (cm) | Peso Líq. (kg) | Peso Bruto (kg) | Dim. Produto CxLxA (cm) |
|----------|---|---------------|----------------|----------------|-------------|-------------------------|----------------|-----------------|-------------------------|
| 001.0905 | SacoparaLixoemRoloEconômicoEsfrelux-Preto-15L Contém60Sacosde39cm x58cmcada | 7896314709059 | 17896314709056 | 12x60 | Fardo | 26x18x23 | 4,100 | 4,200 | 20,5x7x7 |
| 001.0906 | SacoparaLixoemRoloEconômicoEsfrelux-Preto-30L Contém30Sacosde59cm x62cmcada | 7896314709066 | 17896314709063 | 12x30 | Fardo | 36x26x19 | 3,450 | 3,550 | 16x10x10 |
| 001.0907 | SacoparaLixoemRoloEconômicoEsfrelux-Preto-50L Contém30Sacosde63cm x80cmcada | 7896314709073 | 17896314709070 | 12x30 | Fardo | 40x32x19 | 4,200 | 4,300 | 16,5x12x12 |
| 001.0908 | SacoparaLixoemRoloEconômicoEsfrelux-Preto-100L Contém15Sacosde75cm x1,05mcada | 7896314709080 | 17896314709087 | 12x15 | Fardo | 25x19x26 | 4,000 | 4,100 | 20x10x10 |
| 001.0832 | SacoparaLixoPia/BanheiroEsfrelux-Branco | 7896314708328 | 17896314708325 | 40x20 | Fardo | 33x30x16 | 2,800 | 2,800 | 16x2x22 |



Movimento cidade limpa.



001.0832
SacoparaLixo Pia/Banheiro Esfrelux - Branco

Sacos para Lixo Esfrelux Plus Preto em Rolo e Almofada

Coloque qualidade nas casas de seus clientes. Pense no bem-estar deles e escolha uma embalagem que facilita a utilização e evita o desperdício. Nas litragens: 15 Lts., 30 Lts., 50 Lts., 100 Lts e 200 Lts. Na cor preta, super resistente, com maior discricção do conteúdo do lixo. Nas versões em rolo e almofada.



001.0841 Sacos para Lixo Esfrelux Plus em rolo 15 Lts.

001.0842 Sacos para Lixo Esfrelux Plus em rolo 30 Lts.

001.0843 Sacos para Lixo Esfrelux Plus em rolo 50 Lts.

001.0844 Sacos para Lixo Esfrelux Plus em rolo 100 Lts.

001.0858 Sacos para Lixo Esfrelux Plus em rolo 200 Lts.



| Código | Produto | EAN 13 | DUN 14 | Caixa Quant. | Tip o Em b. | Externa CxLxA (cm) | Peso Liq. (kg) | Peso Bruto (kg) | Dim. Produto CxLxA (cm) |
|----------|--|---------------|----------------|--------------|-------------|--------------------|----------------|-----------------|-------------------------|
| 001.084 | Sacos para Lixo Esfrelux Plus em Rolo 15Lts. Contém 40 Sacos de 38x58cm cada | 78963147084 | 17896314708417 | 12x40 | Fardo | 26x18x23 | 2,75 | 2,90 | 20,5x7x7 |
| 001.0841 | Sacos para Lixo Esfrelux Plus em Rolo 30Lts. Contém 50 Sacos de 59x62cm cada | 10 | 17896314708424 | 12x50 | o | 36 x 26 x 19 | 0 | 0 | 16x10x10 |
| 001.084 | Sacos para Lixo Esfrelux Plus em Rolo 50Lts. Contém 50 Sacos de 63x80cm cada | 78963147084 | 17896314708431 | 12x50 | Fardo | 40x32x19 | 5,60 | 5,80 | 16,5x12x12 |
| 001.0842 | Sacos para Lixo Esfrelux Plus em Rolo 100Lts. Contém 25 Sacos de 75x105cm cada | 27 | 17896314708 | 12x25 | o | 37x36x21 | 0 | 0 | 20x10x10 |
| 001.084 | Sacos para Lixo Esfrelux Plus em Rolo 200Lts. Contém 25 Sacos de 90x115cm cada | 78963147084 | 448 | 12x25 | Fardo | 33x23x24 | 7,40 | 7,60 | 24x10x10 |
| 001.0843 | Sacos para Lixo Esfrelux Plus Almofada 15Lts. Contém 20 Sacos de 39x58cm cada | 34 | 17896314708 | 40x20 | o | 37x32x14 | 6,720 | 0 | 33x17,5x1,5 |
| 001.0844 | Sacos para Lixo Esfrelux Plus Almofada 30Lts. Contém 10 Sacos de 59x62cm cada | 78963147084 | 585 | 40x10 | Fardo | 37x32x14 | 6,60 | 6,80 | 26x17x2 |
| 001.0881 | Sacos para Lixo Esfrelux Plus Almofada 50Lts. Contém 10 Sacos de 63x80cm cada | 7896314708816 | 17896314708813 | 40x10 | Fardo | 37x32x14 | 5,420 | 5,700 | 26x17x2 |
| 001.0882 | Sacos para Lixo Esfrelux Plus Almofada 100Lts. Contém 5 Sacos de 75x105cm cada | 7896314708823 | 17896314708820 | 40x10 | Fardo | 36x31x13 | 7,000 | 6,900 | 28x17x2 |
| 001.0898 | Sacos para Lixo Esfrelux Plus Almofada 200Lts. Contém 5 Sacos de 90x115cm cada | 7896314708984 | 17896314708981 | 40x5 | Fardo | 36x31x10 | 9,700 | 0 | 30x18x1,5 |
| 001.088 | Sacos para Lixo Esfrelux Plus Almofada 30Lts. Contém 10 Sacos de 59x62cm cada | 78963147088 | | 40x10 | Fardo | 37x32x14 | 6,60 | 6,80 | 26x17x2 |
| 001.0899 | Sacos para Lixo Esfrelux Plus Almofada 50Lts. Contém 10 Sacos de 63x80cm cada | 7896314708991 | 17896314708998 | 40x5 | Fardo | 38x34x15 | 5,800 | 6,100 | 31x18x1 |
| 001.0884 | Sacos para Lixo em Rolo Esfrelux - Azul - 30L. Contém 30 Sacos de 59cmx62cm cada | 7896314708847 | 17896314708844 | 12x30 | Fardo | 36x26x19 | 3,450 | 3,550 | 16x10x10 |
| 001.0885 | Sacos para Lixo em Rolo Esfrelux - Azul - 50L. Contém 30 Sacos de 63cmx80cm cada | 7896314708854 | 17896314708851 | 12x30 | Fardo | 40x32x19 | 4,200 | 4,300 | 16,5x12x12 |
| 001.0886 | Sacos para Lixo em Rolo Esfrelux - Azul - 100L. Contém 15 Sacos de 75cmx1,05m cada | 7896314708861 | 17896314708868 | 12x15 | Fardo | 35x26x26 | 4,000 | 4,100 | 20x10x10 |
| 001.0832 | Sacos para Lixo Pia/Banheiro Esfrelux - Branco | 7896314708328 | 17896314708325 | 40x20 | Fardo | 33x30x16 | 2,800 | 2,800 | 16x2x22 |

001.0882 Sacos para Lixo Esfrelux Plus 50 Lts.

001.0898 Sacos para Lixo Esfrelux Plus 100 Lts.

001.0899 Sacos para Lixo Esfrelux Plus 200 Lts.

Sacos para Lixo Esfrelux Azul em Rolo

Sacos para Lixo Azul em Rolo nas litragens: 15 Lts., 30 Lts., 50 Lts. e 100 Lts. Ideal para diferenciar o lixo. Super resistente.



001.0883 Sacos para Lixo em Rolo Esfrelux - Azul - 15 Lts.

001.0884 Sacos para Lixo em Rolo Esfrelux - Azul - 30 Lts.

001.0885 Sacos para Lixo em Rolo Esfrelux - Azul - 50 Lts.

001.0886 Sacos para Lixo em Rolo Esfrelux - Azul - 100 Lts.

Luvas Multiuso Esfrelux

Para auxiliar em todas as atividades. Maior aderência, conforto e tato. Facilidade e praticidade na limpeza diária. Antiderrapantes, resistentes e flexíveis, suas anatómicas e proporcionam conforto e maior sensibilidade.



001.0800 Luvas Forradas Multiuso P Contém 1 Par

001.0801 Luvas Forradas Multiuso M Contém 1 Par

001.0802 Luvas Forradas Multiuso G Contém 1 Par

001.0803 Luvas Forradas Multiuso GG Contém 1 Par



001.0902 Luvas Finas Multiuso P Contém 10 Unidades



001.0904 Luvas Finas Multiuso G Contém 10 Unidades



001.0903 Luvas Finas Multiuso M Contém 10 Unidades

- Luvas finas para uso doméstico;
- Antiderrapantes e resistentes;
- Anatómicas e ajuste perfeito;
- Máxima sensibilidade tátil.

| Código | Produto | EAN 13 | DUN 14 | Fard o Quan t. | Tip o Em b. | Dim. Externa CxLxA (cm) | Peso Liq. (kg) | Peso Bruto (kg) | Dim. Produto CxLxA (cm) |
|----------|---|-------------|----------------|----------------|-------------|-------------------------|----------------|-----------------|-------------------------|
| 001.08 | Luvas Forradas Multiuso P - Contém 1 Par | 78963147080 | 178963147080 | 12x1 | Fardo | 26x20x10 | 0,720 | 0,72 | 26x10x1 |
| 00 | Luvas Forradas Multiuso M - Contém 1 Par | 07 | 04 | 12x1 | o | 26x20x10 | 0,750 | 0 | 26x10x1 |
| 001.0802 | Luvas Forradas Multiuso G - Contém 1 Par | 78963147080 | 17896314708028 | 12x1 | Fardo | 26x20x10 | 0,820 | 0,75 | 26x10x1 |
| 001.08 | Luvas Forradas Multiuso GG - Contém 1 Par | 14 | 17896314708035 | 12x1 | o | 26x20x10 | 0,880 | 0,88 | 26x10x1 |
| 03 | Luvas Finas Multiuso P - Contém 10 Unidades | 78963147080 | 17896314709025 | 12x10 | Fardo | 26x20x10 | 0,720 | 0,82 | 26x10x1 |
| 001.0903 | Luvas Finas Multiuso M - Contém 10 Unidades | 21 | 17896314709032 | 12x10 | o | 26x20x10 | 0,750 | 0,720 | 26x10x1 |
| 021.0904 | Luvas Finas Multiuso G - Contém 10 Unidades | 78963147080 | 17896314709049 | 12x10 | Fardo | 26x20x10 | 0,820 | 0,75 | 26x10x1 |

ESFRELUX



As esponjas Esfrelux evoluíram, agora com inovação e qualidade superior, contém nova fórmula, manta abrasiva mais macia e com maior poder de limpeza. Um linha completa com características especiais para cada tipo de limpeza.



Espunjas

Procurando mais margem de lucros? Esfrelux L4P3 é perfeita. Para todas as superfícies, com nova formulação, manta abrasiva mais macia e com maior poder de limpeza. E a versatilidade que seu cliente procura.



Já não é de hoje que o consumidor paulista aprova nossa qualidade, vernos os produtos entre os melhores deste exigente mercado nos deixa ainda mais motivados para conquistar todos os consumidores brasileiros. Santa Maria, há 60 anos presente nos lares Brasileiros.

001.0765
Multiuso/4 Unidades
110 x 70 x 23mm cada

| Código | Produto | EAN 13 | DUN 14 | Caixa Quant. | Tipo Emb. | Dim. Externa CxLxA (cm) | Peso Líq. (kg) | Peso Bruto (kg) | Dim. Produto CxLxA (cm) |
|----------|---|---------------|----------------|--------------|-----------|-------------------------|----------------|-----------------|-------------------------|
| 001.0765 | Espunja Esfrelux c/ 4 Unidades 110 x 70 x 23mm cada | 7896314707659 | 17896314707656 | 60x4 | Fardo | 60x43x23 | 2,300 | 2,300 | 12 x 7,5 x 2,5 |



Alimpeza que o Brasil precisa!

3º RANKING
PAULISTA

Esponjas

Agilidade na hora da limpeza com as novas esponjas Esfrelux. Para todas as superfícies, com nova formulação, manta abrasiva mais macia e maior poder de limpeza.



001.0769
Multiuso/3Unidades
110 x 70 x 23mm cada



001.0775
Antiaderente c/
3 Unidades 110 x 70 x 23mm cada



001.0776
Soft/3Unidades
110 x 70 x 23mm cada



001.0764
MultiusoUnitária
110 x 70 x 23mm

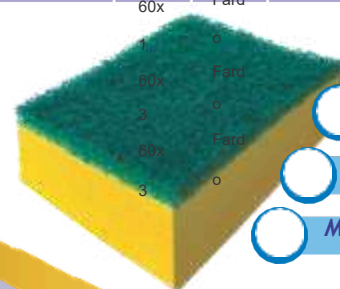


001.0766
AntiaderenteUnitária
110 x 70 x 23mm



001.0770
Soft Unitária
110 x 70 x 23mm

| Código | Produto | EAN 13 | DUN 14 | Caixa Quant. | Tip o Em b. | Dim. Externa CxLxA (cm) | Peso Liq. (kg) | Peso Bruto (kg) | Dim. Produto CxLxA (cm) |
|----------|--|---------------|----------------|--------------|-------------|-------------------------|----------------|-----------------|-------------------------|
| 001.0764 | Esponja Esfrelux Multiuso Unitária 110 x 70 x 23mm | 7896314707642 | 17896314707649 | 60x | Fard | 37x27x15 | 0,49 | 0,490 | 12x7,5x2,5 |
| 001.0766 | Esponja Esfrelux Antiaderente Unitária 110 x 70 x 23mm | 7896314707663 | 17896314707663 | 1 | o | 37x27x15 | 0 | 0,490 | 22 x 11 x 2,5 |
| 001.0769 | Esponja Esfrelux c/ 3 Unidades 110 x 70 x 23mm cada | 66 | 17896314707694 | 60x | Fard | 55x35x22 | 0,49 | 1,660 | 22x12x2,5 |
| 001.0770 | Esponja Esfrelux Soft Unitária 110 x 70 x 23mm | 7896314707700 | 17896314707700 | 1 | o | 37x27x16 | 0,470 | 0,470 | 12x7,5x2,5 |
| 001.0775 | Esponja Esfrelux Antiaderente c/ 3 Unidades 110 x 70 x 23mm cada | 77 | 17896314707755 | 60x | Fard | 55x34x22 | 1,420 | 1,420 | 22 x 11 x 2,5 |
| 001.0776 | Esponja Esfrelux Soft c/ 3 Unidades 110 x 70 x 23mm cada | 78 | 17896314707762 | 3 | o | 55x34x22 | 0,420 | 1,420 | 2,5 22 x 11 x 2,5 |



Nova Fórmula;

Manta abrasiva mais macia;

Maior poder de limpeza.



Esponjas

Agilidade na hora da limpeza com as novas esponjas Esfrelux. Para todas as superfícies, com nova formulação, manta abrasiva mais macia e maior poder de limpeza. Qualidade e economia que duram e ainda cuidadas unhas.



001.0785
Multiuso/FormatoProtetordeUnhas/3Unidades
95 x 65 x 45mm cada



001.0777
Multiuso/FormatoProtetordeUnhas Unitária - 95 x 65 x 45mm



001.0784
Antiaderente c/ FormatoProtetordeUnhas Unitária - 95 x 65 x 45mm



001.0783
Soft/FormatoProtetordeUnhas Unitária 95 x 65 x 45mm

| Código | Produto | EAN 13 | DUN 14 | Caixa Quant. | Tip o Em b. | Dim. Externa CxLxA (mm) | Peso Liq. (kg) | Peso Bruto (kg) | Dim. Produto CxLxA (mm) |
|----------|--|---------------|----------------|--------------|-------------|-------------------------|----------------|-----------------|-------------------------|
| 001.0785 | Esfrelux c/ FormatoProtetordeUnhas c/ 3 Unid. 95x65x45mm | 7896314707854 | 17896314707854 | 30x | Caix | 50x31x21 | 0,58 | 0,870 | 22x10x4,5 |
| 001.0777 | Esfrelux c/ FormatoProtetordeUnhas Unit. - 95 x 65 x 45mm | 77 | 17896314707779 | 3 | a | 49x22x23 | 0 | 0,870 | 10x7x5 |
| 001.0784 | Esfrelux Antiaderente/FormatoProtetordeUnhasUnit.-95x65x45mm | 78 | 17896314707847 | 60x | Caix | 49x22x22 | 0,58 | 0,530 | 10x7x5 |
| 001.0783 | EsfreluxSoft/FormatoProtetordeUnhasUnit.-95x65x45mm | 78 | 17896314707830 | 1 | a | 49x22x23 | 0 | 0,530 | 10x7x5 |

Formato protetor de unhas



Esponjas

O tempo é precioso para perder na cozinha ou nas tarefas diárias, por isto a Santa Maria possui esponjas para diversas atividades que facilitam o dia a dia. Produtos práticos e eficientes como seus clientes.



001.0727
BigEsponjadeAçoEsfrelux
50g - Unitária



001.0728
Esponja de Aço Esfrelux 20g - Unitária

| Código | Produto | EAN 13 | DUN 14 | Caixa Quant. | Tip o Em b. | Dim. Externa CxLxA (cm) | Peso Liq. (kg) | Peso Bruto (kg) | Dim. Produto CxLxA (cm) |
|----------|--|--------------|----------------|--------------|-------------|-------------------------|----------------|-----------------|-------------------------|
| 001.0727 | Big Esponja de Aço Esfrelux 50g - Unitária | 789631470727 | 17896314707274 | 30x | Caix | 47x39x8 | 1,46 | 1,560 | 9x9x5,5 |
| 001.0728 | EsponjadeAçoEsfrelux20g-Unitária | 77 | 17896314707281 | 1 | Caix | 47x38x8 | 0 | 1,300 | 5x6x3,5 |

| | | | | | | | | | |
|----------|--|--------------|--|-----|------|--|------|--|--|
| 001.0727 | | 789631470727 | | 60x | Caix | | 1,20 | | |
| 001.0728 | | 84 | | 1 | a | | 0 | | |

ESFRELUX

SA N EA N TES



LavalouçasEsfrelux500ml

Com ph neutro e um alto poder desengordurante, é ideal para remoção de gorduras e sujeiras de louças, limpando em geral a casa. Por ser um produto biodegradável, e ecologicamente correto, não agride ao meio ambiente.



| Código | Produto | EAN 13 | DUN 14 | Caixa Quant. | Tip o Emb. | Dim. Externa CxLxA (cm) | Peso Liq. (kg) | Peso Bruto (kg) | Dim. Produto CxLxA (cm) |
|----------|---------------|-------------|-------------|--------------|------------|-------------------------|----------------|-----------------|-------------------------|
| 001.2010 | Neutro 500 ml | 78963147201 | 17896314720 | 24x | Caixa | 38x26x25 | 12,700 | 13,10 | 6x6x23 |
| 001.2011 | Clear 500 ml | 78963147208 | 17896314720 | 1 | a | 38x26x25 | 12,700 | 0 | 6x6x23 |
| 001.2012 | Limão 500 ml | 78963147201 | 17896314720 | 24x | Caixa | 38x26x25 | 12,700 | 13,10 | 6x6x23 |
| 001.2013 | Maçã 500 ml | 78963147215 | 17896314720 | 1 | a | 38x26x25 | 12,700 | 0 | 6x6x23 |
| 001.2014 | Coco 500 ml | 78963147201 | 17896314720 | 24x | Caixa | 38x26x25 | 0 | 13,10 | 6x6x23 |
| 001.2013 | Maçã 500 ml | 78963147222 | 17896314729 | 1 | a | 38x26x25 | 12,700 | 0 | 6x6x23 |
| 001.2013 | Maçã 500 ml | 78963147213 | 17896314720 | 24x | Caixa | 38x26x25 | 0 | 13,10 | 6x6x23 |
| 001.2014 | Coco 500 ml | 78963147214 | 17896314720 | 1 | a | 38x26x25 | 0 | 13,10 | 6x6x23 |

Limpador MultiusoEsfrelux500ml

É ideal para limpeza geral. Com alto poder desengordurante, remove a sujeira, limpa eficaz sem precisar de muita esfregação e deixa um aroma de limpeza no ambiente. O multiuso limpa pesadamente as sujeiras mais difíceis com uma extrema rapidez sem precisar de muito esforço. Possui em sua formulação matéria desenvolvida com a mais alta tecnologia, isenta de solventes orgânicos.



| Código | Produto | EAN 13 | DUN 14 | Caixa Quant. | Tip o Emb. | Dim. Externa CxLxA (cm) | Peso Liq. (kg) | Peso Bruto (kg) | Dim. Produto CxLxA (cm) |
|----------|---------------------------------------|-------------|----------------|--------------|------------|-------------------------|----------------|-----------------|-------------------------|
| 001.2130 | Classic (azul) 500 ml | 78963147213 | 17896314721300 | 12x | Caixa | 26x22x29 | 6,300 | 6,700 | 6,5x6,5x24 |
| 001.2131 | Campestre (verde) 500 ml | 78963147203 | 17896314721317 | 1 | a | 26x22x29 | 6,300 | 6,700 | 6,5x6,5x24 |
| 001.2132 | Forte Limpeza Pesada (laranja) 500 ml | 78963147213 | 17896314721324 | 12x | Caixa | 26x22x29 | 0 | 6,700 | 6,5x6,5x24 |
| 001.2132 | Forte Limpeza Pesada (laranja) 500 ml | 78963147210 | 17896314721324 | 1 | a | 26x22x29 | 6,300 | 6,700 | 6,5x6,5x24 |
| 001.2132 | Forte Limpeza Pesada (laranja) 500 ml | 78963147213 | 17896314721324 | 12x | Caixa | 26x22x29 | 0 | 6,700 | 6,5x6,5x24 |
| 001.2132 | Forte Limpeza Pesada (laranja) 500 ml | 78963147213 | 17896314721324 | 1 | a | 26x22x29 | 6,300 | 6,700 | 6,5x6,5x24 |

- Desengordurante e desengraxante.
- Poderoso, multiuso, ação instantânea;
- Limpa sem esforço;



Perfomultogsiadbericmaadtoésricaosm-praimmaasi,salta
tsaãloheerficsi,euntteesnñaioslimdopmezéastdiceolsoeuçaatse,ndem
adiversos tiposdesuperfícies.



amacilux

Perfumaria
Fina



Esfrelux é a marca completa em cuidados com as roupas. Produtos com fragrâncias finas de alta qualidade e perfumado duradouro, maciez que adona de casa sente. Devolvem a brancura dos tecidos e deixam as cores vivas. Roupas limpas, macias e cheirosas por muito mais tempo.



Amaciante Amacilux 2L Concentrado 500ml

Produto formulado com base de primeira qualidade que proporciona um excelente desempenho no amaciamento de tecidos, desenvolvido com as mais finas fragrâncias encapsuladas, libera um agradável e perfumado durante o contato da roupa com o corpo. Prático e tampado para facilitar o uso.



| Código | Produto | EAN 13 | DUN 14 | Caixa Quant. | Tipo Embalagem | Dim. Externa CxLxA (cm) | Peso Líq. (kg) | Peso Bruto (kg) | Dim. Produto CxLxA (cm) |
|----------|--|---------------|----------------|--------------|----------------|-------------------------|----------------|-----------------|-------------------------|
| 001.2050 | Toque de Pureza (azul) 2 L | 7896314720504 | 17896314720501 | 6x1 | Caixa | 34x26x30 | 12,350 | 12,75 | 11x10x32 |
| 001.2051 | Aconchego e Conforto (amarelo) 2 L | 7896314720511 | 17896314720518 | 6x1 | Caixa | 34x26x30 | 12,350 | 0 | 11x10x32 |
| 001.2052 | Bebê Ternura (branco) 2 L | 7896314720528 | 17896314720525 | 6x1 | Caixa | 34x26x30 | 12,350 | 12,75 | 11x10x32 |
| 001.2053 | Maciez e Carinho (rosa) 2 L | 7896314720535 | 17896314720532 | 6x1 | Caixa | 34x26x30 | 12,350 | 12,75 | 11x10x32 |
| 001.2061 | Amaciante Concentrado Salmon Soft 500 ml | 7896314720610 | 17896314720617 | 12x1 | Caixa | 25x26x21 | 6,400 | 6,800 | 7x6x20 |
| 001.2062 | Amaciante Concentrado Purple Soft 500 ml | 7896314720627 | 17896314720624 | 12x1 | Caixa | 25x26x21 | 6,400 | 6,800 | 7x6x20 |

Lava Roupas Esfrelux 1L-Facilitador de Passar Roupas Amacilux 500ml e Tira Manchas Esfrelux 420g

São aliados na lavagem de roupas. Com alto poder para tirar manchas e sujeiras, o lava roupas e o tira manchas Esfrelux com oxigênio ativo, contém uma formulação balanceada e não abrasiva, não agride as mãos e os tecidos, garantindo roupas limpas e perfumadas. Devolve a brancura dos tecidos.



- Remove manchas;
- Preserva as cores;
- Limpeza eficaz com suave perfume;

| Código | Produto | EAN 13 | DUN 14 | Caixa Quant. | Tipo Embalagem | Dim. Externa CxLxA (cm) | Peso Líq. (kg) | Peso Bruto (kg) | Dim. Produto CxLxA (cm) |
|--------|--|---------------|----------------|--------------|----------------|-------------------------|----------------|-----------------|-------------------------|
| 001.22 | Lava Roupas Líquido Esfrelux 1L | 7896314722218 | 17896314722215 | 12x | Caixa | 34x29x25 | 12,800 | 13,300 | 9x8x23,5 |
| 001.21 | Facilitador de Passar Roupas Amacilux 500 ml | 7896314721709 | 17896314721706 | 1 | Caixa | 31x20x29 | 7,000 | 7,500 | 8x4x27 |
| 001.21 | Refil Facilitador de Passar Roupas Amacilux 500 ml | 7896314721717 | 17896314721714 | 12x | Caixa | 31x20x24 | 6,800 | 7,200 | 8x4x23 |
| 001.21 | Tira Manchas em Pó Esfrelux Roupas Brancas 420g | 7896314722216 | 17896314722213 | 1 | Caixa | 35x24x17 | 5,500 | 5,800 | 9x9x9 |
| 001.21 | Tira Manchas em Pó Esfrelux Roupas Coloridas 420g | 7896314722222 | 17896314722219 | 12x | Caixa | 35x24x17 | 5,500 | 5,800 | 9x9x9 |

ESFRELUX

SA N EA N TES



Água Sanitária com cloro ativo altopoderalvejante, extermina germes e bactérias. Alvejante com oxigênio ativo eficiência na remoção das manchas e sujeiras, pode ser usado em roupas brancas e coloridas. Limpa vidros Esfrelux dá brilho, é antipó, antichuva e antipoluenente. Alcool em gel Esfrelux, limpador de uso geral. Sabão em Barra Esfrelux limpa superfícies, remove sujeiras e gorduras.



Sabão em Barra

Limpeza de superfícies em geral, remove sujeiras e gorduras.



001.2464
Sabão em Barra Multiuso Neutro Ultra



001.2465
Sabão em Barra Multiuso Neutro



001.2466
Sabão em Barra Multiuso Azul

| Código | Produto | EAN 13 | DUN 14 | Caixa Quant. | Tip o Em b. | Dim. Externa CxLxA (cm) | Peso Líq. (kg) | Peso Bruto (kg) | Dim. Produto CxLxA (cm) |
|----------|---------------------------------|---------------|----------------|--------------|-------------|-------------------------|----------------|-----------------|-------------------------|
| 001.2464 | SabãoemBarraMultiusoNeutroUltra | 7896314724649 | 178963147246 | 10x5 | Caix | 28,5x21,5x17,5 | 10,000 | 10,40 | 19,5x5x8 |
| 001.2465 | SabãoemBarraMultiusoNeutro | 7896314724656 | 46 | 10x5 | a | 28,5x21,5x17,5 | 10,000 | 0 | 19,5x5x8 |
| 001.2466 | SabãoemBarraMultiusoAzu | 7896314724663 | 17896314724660 | 10x5 | Caixa | 28,5x21,5x17,5 | 10,000 | 10,400 | 19,5x5x8 |

Água Sanitária Esfrelux 1L e 2L - Alvejante 1L - Limpa Vidros 500ml - Alcool em Gel 500ml

Água Sanitária com cloro ativo que elimina germes e bactérias, limpa profundamente. Alvejante com oxigênio ativo, eficiente na remoção de manchas e possui cloro, para roupas brancas e coloridas. Nossolimpavidros dá brilho, é antipó, antichuva, antipoluenente e máxima transparência. Alcool em gel, limpador de uso geral.



001.2091
Água Sanitária 2L



001.2092
Água Sanitária 1L



001.2150
Alvejante sem Cloro 1L



001.2160
Limpa Vidros Esfrelux Spray 500ml



001.2161
Limpa Vidros Esfrelux Refil 500ml



001.2180
Álcool em Gel Esfrelux 500ml

| Código | Produto | EAN 13 | DUN 14 | Caixa Quant. | Tip o Em b. | Dim. Externa CxLxA (cm) | Peso Líq. (kg) | Peso Bruto (kg) | Dim. Produto CxLxA (cm) |
|----------|------------------------------------|---------------|----------------|--------------|-------------|-------------------------|----------------|-----------------|-------------------------|
| 001.2091 | Água Sanitária Esfrelux 2L | 7896314720917 | 17896314720914 | 6x1 | Caixa | 31x23x33 | 13,200 | 13,600 | 10x10x29 |
| 001.2092 | Água Sanitária Esfrelux 1L | 7896314720924 | 17896314720921 | 12x1 | Caix | 28x27x34 | 13,500 | 13,900 | 8x8x26 |
| 001.2150 | Alvejante sem Cloro Esfrelux 1L | 7896314721501 | 17896314721508 | 12x1 | a | 28x27x34 | 13,500 | 13,900 | 8x8x26 |
| 001.2160 | Limpa Vidros Esfrelux Spray 500 ml | 7896314721600 | 17896314721 | 12x | Caix | 31x20x29 | 6,000 | 7,500 | 8x4x27 |
| 001.2161 | Limpa Vidros Esfrelux Refil 500ml | 7896314721617 | 607 | 1 | a | 31x20x24 | 6,800 | 7,200 | 8x4x23 |
| 001.2180 | Álcool em Gel Esfrelux 500ml | 7896314721808 | 17896314721 | 12x | Caix | 29x21x26 | 6,500 | 6,750 | 7x7x27 |

ESFRELUX

SA N EA N TES



Produto extremamente eficaz na eliminação de germes e bactérias, testado em laboratório aprovado pela ANVISA. Contendo sua formulação de fragrâncias finas que deixam o ambiente perfumado por muito mais tempo.



Desinfetante Perfumado Esfrelux 500ml e 2L

Desinfeta, limpa e perfuma de forma intensa e duradoura. Cores e perfumes que chamam a atenção no PDV. Embalagens de 500ml e 2L, econômica para todas as famílias.



001.2100 Lavanda (lilás) 500ml 001.2101 Floral (rosa) 500ml 001.2102 Citrus (verde) 500ml 001.2103 Algas Marinhas (azul) 500ml 001.2104 Pinho (amarelo) 500ml 001.2105 Eucalipto (branco) 500ml

| Código | Produto | EAN 13 | DUN 14 | Caixa Quant. | Tip o Emb. | Dim. Externa CxLxA (cm) | Peso Líq. (kg) | Peso Bruto (kg) | Dim. Produto CxLxA (cm) |
|----------|---|---------------|-------------|--------------|------------|-------------------------|----------------|-----------------|-------------------------|
| 001.2100 | Desinfetante Esfrelux Lavanda (lilás) 500ml | 7896314721006 | 17896314721 | 12x1 | Caix | 29x26x31 | 6,350 | 6,500 | 6,5x6,5x22 |
| 001.2101 | Desinfetante Esfrelux Floral (rosa) 500ml | 7896314721013 | 17896314721 | 12x1 | a | 29x26x31 | 6,35 | 6,50 | 25,5x20x24 |
| 001.2102 | Desinfetante Esfrelux Citrus (verde) 500ml | 7896314721020 | 17896314721 | 12x1 | Caix | 29x26x31 | 0 | 0 | 25,5x20x24 |
| 001.2103 | Desinfetante Esfrelux Algas Marinhas (azul) 500ml | 7896314721027 | 17896314721 | 12x1 | a | 29x26x31 | 6,35 | 6,50 | 25,5x20x24 |
| 001.2104 | Desinfetante Esfrelux Pinho (amarelo) 500ml | 7896314721034 | 17896314721 | 12x1 | Caix | 29x26x31 | 0 | 0 | 25,5x20x24 |
| 001.2105 | Desinfetante Esfrelux Eucalipto (branco) 500ml | 7896314721037 | 17896314721 | 12x1 | a | 29x26x31 | 6,350 | 6,500 | 25,5x20x24 |



Testado em laboratório aprovado pela ANVISA. Aprovado pela dona de casa.

- Desinfeta e limpa com eficiência;
- Eficaz contra germes e bactérias;
- Ambiente perfumado por mais tempo;



001.2110 Lavanda (lilás) 2L 001.2111 Floral (rosa) 2L 001.2112 Citrus (verde) 2L 001.2113 Algas Marinhas (azul) 2L 001.2114 Pinho (amarelo) 2L 001.2115 Eucalipto (branco) 2L

| Código | Produto | EAN 13 | DUN 14 | Caixa Quant. | Tip o Emb. | Dim. Externa CxLxA (cm) | Peso Líq. (kg) | Peso Bruto (kg) | Dim. Produto CxLxA (cm) |
|----------|--|---------------|----------------|--------------|------------|-------------------------|----------------|-----------------|-------------------------|
| 001.2110 | Desinfetante Esfrelux Lavanda (lilás) 2L | 7896314721105 | 17896314721102 | 6x1 | Caix | 29x26x31 | 13,000 | 13,22 | 10x9,5x30 |
| 001.2111 | Desinfetante Esfrelux Floral (rosa) 2L | 7896314721112 | 17896314721119 | 6x | a | 29x26x31 | 13,00 | 13,22 | 10x9,5x30 |
| 001.2112 | Desinfetante Esfrelux Citrus (verde) 2L | 7896314721129 | 17896314721126 | 1 | Caix | 29x26x31 | 13,00 | 13,22 | 10x9,5x30 |
| 001.2113 | Desinfetante Esfrelux Algas Marinhas (azul) 2L | 7896314721136 | 17896314721 | 6x | a | 29x26x31 | 13,00 | 13,22 | 10x9,5x30 |
| 001.2114 | Desinfetante Esfrelux Pinho (amarelo) 2L | 7896314721143 | 133 | 1 | Caix | 29x26x31 | 0 | 5 | 10x9,5x30 |
| 001.2115 | Desinfetante Esfrelux Eucalipto (branco) 2L | 7896314721150 | 17896314721 | 6x | a | 29x26x31 | 13,000 | 13,22 | 10x9,5x30 |

ESFRELUX

SA N EA N TES



Limpadores perfumados Esfrelux tornam a limpeza diária muito mais fácil. Produtos formulados com uma combinação de agentes de limpeza que deixam a casa limpa e perfumada por muito mais tempo. Possui fragrâncias finas de alta qualidade.



Limpador Perfumado Esfrelux 500ml e 1L

Categoria que cresce dia a dia. A consumidora quer sua casa limpa e perfumada sem esforço. Conte com nossos limpadores perfumados Esfrelux. Práticos e de fácil utilização.



001.2200 Sensualidade (lílas) 500ml
001.2201 Harmonia (verde) 500ml
001.2202 Emoção (rosa) 500ml
001.2203 Mistérios (vermelho) 500ml
001.2204 Frescor (azul) 500ml

| Código | Produto | EAN 13 | DUN 14 | Caixa Quant. | Tip o Emb. | Dim. Externa CxLxA (cm) | Peso Líq. (kg) | Peso Bruto (kg) | Dim. Produto CxLxA (cm) |
|----------|--|---------------|----------------|--------------|------------|-------------------------|----------------|-----------------|-------------------------|
| 001.2200 | Limpador Perfumado Esfrelux Sensualidade (lílas) 500ml | 7896314722003 | 17896314722000 | 12x1 | Caixa | 26,5x23,5x22,5 | 6,600 | 6,990 | 8x5,5x21 |
| 001.2201 | Limpador Perfumado Esfrelux Harmonia (verde) 500ml | 7896314722010 | 17896314722017 | 12x1 | Caixa | 26,5x23,5x22,5 | 6,600 | 6,990 | 8x5,5x21 |
| 001.2202 | Limpador Perfumado Esfrelux Emoção (rosa) 500ml | 7896314722027 | 17896314722024 | 12x1 | Caixa | 26,5x23,5x22,5 | 6,600 | 6,990 | 8x5,5x21 |
| 001.2203 | Limpador Perfumado Esfrelux Mistérios (vermelho) 500ml | 7896314722034 | 17896314722031 | 12x1 | Caixa | 26,5x23,5x22,5 | 6,600 | 6,990 | 8x5,5x21 |
| 001.2204 | Limpador Perfumado Esfrelux Frescor (azul) 500ml | 7896314722041 | 17896314722048 | 12x1 | Caixa | 26,5x23,5x22,5 | 6,600 | 6,990 | 8x5,5x21 |



Versátil na limpeza diária;
Perfumação prolongada;
Indicado para superfícies laváveis.



001.2210 Sensualidade (lílas) 1L
001.2211 Harmonia (verde) 1L
001.2212 Emoção (rosa) 1L
001.2213 Mistérios (vermelho) 1L
001.2214 Frescor (azul) 1L

| Código | Produto | EAN 13 | DUN 14 | Caixa Quant. | Tip o Emb. | Dim. Externa CxLxA (cm) | Peso Líq. (kg) | Peso Bruto (kg) | Dim. Produto CxLxA (cm) |
|----------|---|---------------|----------------|--------------|------------|-------------------------|----------------|-----------------|-------------------------|
| 001.2210 | Limpador Perfumado Esfrelux Sensualidade (lílas) 1L | 7896314722102 | 17896314722109 | 12x | Caixa | 27x31x33 | 12,900 | 13,200 | 10x7,5x25,5 |
| 001.2211 | Limpador Perfumado Esfrelux Harmonia (verde) 1L | 7896314722119 | 17896314722116 | 12x | Caixa | 27x31x33 | 12,900 | 13,200 | 10x7,5x25,5 |
| 001.2212 | Limpador Perfumado Esfrelux Emoção (rosa) 1L | 7896314722127 | 17896314722124 | 12x | Caixa | 27x31x33 | 12,900 | 13,200 | 10x7,5x25,5 |
| 001.2213 | Limpador Perfumado Esfrelux Mistérios (vermelho) 1L | 7896314722134 | 17896314722131 | 12x | Caixa | 27x31x33 | 12,900 | 13,200 | 10x7,5x25,5 |
| 001.2214 | Limpador Perfumado Esfrelux Frescor (azul) 1L | 7896314722141 | 17896314722148 | 12x | Caixa | 27x31x33 | 12,900 | 13,200 | 10x7,5x25,5 |

ESFRELUX

S A N E A N T E S



A nova linha de saneantes Esfrelux é um sucesso de aceitação devido ao crescimento no consumo dos brasileiros. Produtos exclusivos que limpam e perfumam principalmente cozinhas e banheiros, são práticos, eficientes e econômicos. Quando pensar em higiene e limpeza, pense em uma só marca: Santa Maria, tradição, confiança e respeito com você há 60 anos.



Pedra Sanitária 25g

A pedra sanitária Esfrelux contém, em sua composição, substâncias capazes de perfumar o ambiente e deixar o banheiro muito mais agradável a cada descarga. Você encontra produtos nas fragrâncias: Jasmim, floral, lavanda e eucalipto.



001.2401
Pedra Sanitária Esfrelux 25g
Eucalipto



001.2402
Pedra Sanitária Esfrelux 25g
Floral



001.2403
Pedra Sanitária Esfrelux 25g
Jasmim



001.2404
Pedra Sanitária Esfrelux 25g
Lavanda



001.2405
Pedra Sanitária Esfrelux 25g
Mista

- Cores modernas e atrativas no PDV;
- Fragrâncias agradáveis e duradouras;
- Baixo custo e crescimento no consumo.

| Produto | EAN 13 | DUN 14 | Caixa Quant. | Tipo Embalagem | Dim. Externa CxLxA (cm) | Peso Líq. (kg) | Peso Bruto (kg) | Dim. Produto CxLxA (cm) |
|--|---------------|-------------|--------------|----------------|-------------------------|----------------|-----------------|-------------------------|
| Pedra sanitária Esfrelux 25g-Eucalipto | 7896314724014 | 17896314724 | 96x | Caixa | 32x31x20 | 2,40 | 3,697 | 7,2x2,1x9,2 |
| Pedra sanitária Esfrelux 25g-Floral | 7896314724021 | 011 | 1 | a | 32x31x20 | 0 | 3,697 | 7,2x2,1x9,2 |
| Pedra sanitária Esfrelux 25g-Jasmim | 7896314724038 | 17896314724 | 96x | Caixa | 32x31x20 | 2,400 | 3,697 | 7,2x2,1x9,2 |
| Pedra sanitária Esfrelux 25g-Lavanda | 7896314724045 | 028 | 1 | a | 32x31x20 | 0,400 | 3,697 | 7,2x2,1x9,2 |
| Pedra sanitária Esfrelux 25g-Mista | Não Possui | 17896314724 | 96x | Caixa | 32x31x20 | 2,400 | 3,697 | 7,2x2,1x9,2 |
| | | 035 | 1 | a | | | | |
| | | 17896314724 | 96x | Caixa | | | | |
| | | 042 | 1 | a | | | | |
| | | 17896314724 | 96x | Caixa | | | | |

Pedra Sanitária- Naftalina e Bloco Caixa Acoplada

Odorizante sanitário perfumado ambiente com fragrâncias: Floral, lavanda e eucalipto. A naftalina é para cuidar dos seus armários, gavetas, estantes, sapateiras e mantém o ambiente livre de alguns insetos. Bloco caixa acoplada, realiza uma limpeza que se inicia na caixa acoplada e se estende às paredes do vaso sanitário, liberando um agradável aroma a cada descarga.



001.2406
Pedra sanitária encartelada Esfrelux 25g Mista (floral, lavanda e eucalipto)



001.2425
Naftalina em bolas Esfrelux 30g c/ 36 un.



001.2434
Blocop/cx. acoplada Esfrelux blister Pinho 50g

001.2435
Blocop/cx. acoplada Esfrelux blister Lavanda 50g



| Produto | EAN 13 | DUN 14 | Caixa Quant. | Tipo Embalagem | Dim. Externa CxLxA (mm) | Peso Líq. (kg) | Peso Bruto (kg) | Dim. Produto CxLxA (mm) |
|--|---------------|-------------|--------------|----------------|-------------------------|----------------|-----------------|-------------------------|
| Pedra sanitária encartelada Esfrelux Mista 25g | 7896314724069 | 17896314724 | 120x1 | Caixa | 39x27x10 | 3,000 | 3,925 | 5,5x2x8 |
| Naftalina em bolas Esfrelux 30g/36un | 78963147242 | 066 | 36x1 | a | 20x20x14 | 1,080 | 1,318 | 7,5x2x12 |
| Blocop/cx. acoplada Esfrelux-blisters Pinho 50g | 50 | 17896314724 | 12x1 | Caixa | 15x13x11 | 0,60 | 0,804 | 10x1,5x14,4 |
| 001.2435 Blocop/cx. acoplada Esfrelux-blisters Lavanda 50g | 78963147243 | 257 | 12x1 | a | 15x13x11 | 0 | 0,804 | 10x1,5x14,4 |
| | 42 | 17896314724 | | Caixa | | 0,60 | | |
| | 78963147243 | 349 | | a | | 0 | | |
| | 55 | 17896314724 | | Caixa | | | | |

Evita Mofo 80g + GRÁTIS 20g e Evita Mofo 180g

Desumidificador de ambiente, com pérolas de perfume com fragrâncias suaves e duradouras, elimina a umidade, evitando problemas de mofo, fungos e odoremarmários, guarda-roupas, gavetas, bibliotecas, gabinetes, absorvendo a umidade do ambiente e armazenando em forma de água no pote.



001.2409
Evitamofosfrelux80g+GRÁTIS20g
Sonho de Infância

Aproveite!
Nessas3
embalagensvocê
ganha mais.



001.2410
Evita mofo Esfrelux
80g + GRÁTIS 20g - Lavanda



001.2411
Evitamofosfrelux80g+
GRÁTIS 20g - Neutro



001.2426
Evitamofosfrelux180g
Sonho de infância



001.2427
Evitamofosfrelux180g
Lavanda



001.2428
Evitamofosfrelux180g
Neutro

- Desumidificador de ambientes;
- Evitamofosfungos;
- Ideal para gavetas e espaços reduzidos.

| Código | Produto | EAN 13 | DUN 14 | Caixa Quant. | Tip o Em b. | Dim. Externa CxLxA (cm) | Peso Liq. (kg) | Peso Bruto (kg) | Dim. Produto CxLxA (cm) |
|----------|--|---------------|--------------|--------------|-------------|-------------------------|----------------|-----------------|-------------------------|
| 001.2409 | Evita mofo Esfrelux 80g + GRÁTIS 20g Sonho de infância | 7896314724090 | 178963147240 | 12x | Caix | 31x21x19 | 1,200 | 1,796 | 9x10x10 |
| 001.2410 | Evitamofosfrelux80g+GRÁTIS20gLavanda | 7896314724106 | 97 | 1 | a | 31x21x19 | 1,200 | 1,796 | 9x10x10 |
| 001.2411 | Evitamofosfrelux80g+GRÁTIS20gNeutro | 7896314724113 | 178963147241 | 12x | Caix | 31x21x19 | 1,200 | 1,796 | 9x10x10 |
| 001.2426 | Evitamofosfrelux180gSonhodeinfância | 7896314724267 | 03 | 1 | a | 48x17x22 | 2,160 | 3,000 | 9x10x10 |
| 001.2427 | Evitamofosfrelux180gLavanda | 7896314724274 | 178963147241 | 12x | Caix | 48x17x22 | 2,160 | 3,000 | 9x10x10 |
| 001.2428 | Evitamofosfrelux180gNeutro | 7896314724281 | 10 | 1 | a | 48x17x22 | 2,160 | 3,000 | 9x10x10 |
| 001.2429 | | | 178996314724 | 12x | Caix | | | | |
| 001.2430 | | | 264 | 1 | a | | | | |
| 001.2431 | | | 178996314724 | 12x | Caix | | | | |
| 001.2432 | | | 271 | 1 | a | | | | |
| 001.2433 | | | 178996314724 | 12x | Caix | | | | |
| 001.2434 | | | 288 | 1 | a | | | | |

Anti-Mofo e Traças 30g

Produto similar a naftalina protege as roupas de maneira eficaz e inteligente. Aplicado diretamente no armário com um suporte exclusivo, permite manter longe o mofo e as traças dos guarda-roupas, armários, estantes, sapateiras, gavetas e até veículos.



001.2407
Anti-Mofo c/ Aparelho Esfrelux 30g



- Suporte exclusivo;
- Evitamofoe traças;
- Ideal para casa e até veículos.



001.2408
Anti-Mofo Refil Esfrelux 30g

| Código | Produto | EAN 13 | DUN 14 | Caixa Quant. | Tip o Em b. | Dim. Externa CxLxA (cm) | Peso Liq. (kg) | Peso Bruto (kg) | Dim. Produto CxLxA (cm) |
|----------|--------------------------------|---------------|----------------|--------------|-------------|-------------------------|----------------|-----------------|-------------------------|
| 001.2407 | Anti-mofoc/aparelhoEsfrelux30g | 7896314724076 | 17896314724073 | 36x | Caix | 38x24x15 | 1,08 | 1,97 | 14x3x7,5 |
| 001.2408 | Anti-moforefilEsfrelux30g | 7896314724083 | 17896314724080 | 1 | a | 24x19x15 | 0 | 4 | 9x1,7x7 |
| | | | | 48x | Caix | | 1,44 | 1,89 | |
| | | | | 1 | a | | 0 | 2 | |

Bloco Odorizante com Aparelho 35g e Refil

O Bloco Odorizante Esfrelux, é uma maneira prática de higienizar e perfumar o banheiro. Cada descarga produz uma ducha que mantém o vaso com suave perfume. Você encontra esse produto como suporte plástico nas fragrâncias: Jasmim, floraleucalípto



001.2412
Bloco odorizantec/aparelho
Esfrelux Eucalípto 35g



001.2413
Bloco odorizantec/aparelho
Esfrelux Floral 35g



001.2414
Bloco odorizantec/aparelho
Esfrelux Jasmim 35g



001.2415
Bloco odorizantec/aparelho
Esfrelux Mistto 35g



001.2416
Bloco odorizantec/refil
Esfrelux Eucalípto 35g



001.2417
Bloco odorizantec/refil
Esfrelux Floral 35g



001.2418
Bloco odorizantec/refil
Esfrelux Jasmim 35g



001.2419
Bloco odorizantec/refil
Esfrelux Mistto 35g

| Código | Produto | EAN 13 | DUN 14 | Caixa Quant. | Tip o Em b. | Dim. Externa CxLxA (cm) | Peso Liq. (kg) | Peso Bruto (kg) | Dim. Produto CxLxA (cm) |
|----------|--|---------------|----------------|--------------|-------------|-------------------------|----------------|-----------------|-------------------------|
| 001.2412 | Bloco odorizantec/ aparelho Esfrelux Eucalípto 35g | 7896314724120 | 178963147241 | 36x1 | Caix | 25x23x19 | 1,26 | 2,200 | 7,2x3,8x8,5 |
| 001.2413 | Bloco odorizantec/aparelhoEsfreluxFloral35g | 7896314724137 | 27 | 36x1 | a | 25x23x19 | 0 | 2,20 | 7,2x3,8x8,5 |
| 001.2414 | Bloco odorizantec/ aparelho Esfrelux Jasmim 35g | Não Possui | 17896314724141 | 36x | Caix | 25x23x19 | 0 | 0 | 7,2x3,8x8,5 |
| 001.2415 | Bloco odorizantec/ aparelho Esfrelux Mistto 35g | 7898546724151 | 178963147241 | 1 | a | 25x23x19 | 1,26 | 2,20 | 7,2x3,8x8,5 |
| 001.2416 | Bloco odorizanterefilEsfreluxEucalípto35g | 7896314724168 | 58 | 36x | Caix | 25x23x19 | 0 | 2,27 | 6x3,5x8,5 |
| 001.2417 | Bloco odorizanterefilEsfreluxFloral35g | 7896314724175 | 178963147241 | 1 | a | 25x23x19 | 1,26 | 2,20 | 6x3,5x8,5 |
| 001.2418 | Bloco odorizanterefilEsfreluxJasmim35g | 7896314724182 | 65 | 48X | Caix | 25x23x19 | 0 | 2,27 | 6x3,5x8,5 |
| 001.2419 | Bloco odorizanterefilEsfreluxMistto35g | Não Possui | 178963147241 | 48X1 | a | 25x23x19 | 1,68 | 0 | 6x3,5x8,5 |
| 001.2420 | | | 72 | 48X | Caix | | 0 | 2,27 | |
| 001.2421 | | | 178963147241 | 1 | a | | 1,68 | 0 | |
| 001.2422 | | | 89 | 48X | Caix | | 0 | 2,27 | |
| 001.2423 | | | 178963147241 | 1 | a | | 1,68 | 0 | |

Pastilha Adesiva e Gel Adesivo

A pastilha adesiva é prática e não usa cestinha, envolvido em papel protetor, que evita o toque das mãos no produto e no vaso sanitário, deixa-o limpo e com agradável perfume após a descarga, lavanda, pinho e citrus. Gel Adesivo você não precisa tocar no produto e nem na parte interna do vaso sanitário. Disponível nas fragrâncias: Lavanda, marinho e citrus.



001.2436
Pastilha adesiva Esfrelux Pinho 9g



001.2437
Pastilha adesiva Esfrelux Lavanda 9g



001.2438
Pastilha adesiva Esfrelux Citrus 9g



001.2450
Gel adesivo Esfrelux Lavanda 38g



001.2451
Gel adesivo Esfrelux Citrus 38g



001.2452
Gel adesivo Esfrelux Marine 38g

Limpeza instantânea e perfumação contínua;

Evita o toque das mãos no produto e sanitário;

Fácil e prático de aplicar.

| Código | Produto | EAN 13 | DUN 14 | Caixa Quant. | Tip o Em b. | Dim. Externa CxLxA (cm) | Peso Líq. (kg) | Peso Bruto (kg) | Dim. Produto CxLxA (cm) |
|----------|--------------------------------------|---------------|----------------|--------------|-------------|-------------------------|----------------|-----------------|-------------------------|
| 001.2436 | Pastilha adesiva Esfrelux-Pinho 9g | 7896314724366 | 17896314724363 | 24x | Caix | 31x12x12 | 0,94 | 1,241 | 11,7 x 2,4 x 5,6 |
| 001.2437 | Pastilha adesiva Esfrelux-Lavanda 9g | 7896314724373 | 17896314724 | 3 | a | 31x12x12 | 0 | 1,241 | 11,7 x 2,4 x 5,6 |
| 001.2438 | Pastilha adesiva Esfrelux-Citrus 9g | 7896314724380 | 370 | 24x | Caix | 31x12x12 | 0,94 | 1,241 | 11,7 x 2,4 x 5,6 |
| 001.2450 | Gel adesivo Esfrelux-Lavanda 38g | 7896314724502 | 17896314724509 | 3 | a | 33x19x14 | 0 | 1,49 | 9x5x12 |
| 001.2451 | Gel adesivo Esfrelux-Citrus 38g | 7896314724519 | 17896314724 | 3 | Caix | 33x19x14 | 0,94 | 8 | 9x5x12 |
| 001.2452 | Gel adesivo Esfrelux-Marine 38g | 7896314724526 | 516 | 32x1 | a | 33x19x14 | 0 | 1,49 | 9x5x12 |

Saponáceo Cremoso - Polidor e Limpa Box

Saponáceo cremoso com fórmula exclusiva e milhares de micropartículas que remove facilmente até as sujeiras mais difíceis. Polidor Esfrelux é versátil e de uso diário, fórmula exclusiva para limpar vidro, alumínio e inox. Limpabox Esfrelux é um detergente inovador com função 4 em 1: tira manchas, desengordura, dá brilho e repele água. Serve também para limpar azulejos.



001.2420
Saponáceo cremoso Esfrelux Floral 300ml



001.2421
Saponáceo cremoso Esfrelux Lavanda 300ml



001.2422
Saponáceo cremoso Esfrelux Limão 300ml



001.2423
Saponáceo cremoso Esfrelux Cloro 300ml



001.2432
Limpador/polidor de alumínio e inox Esfrelux 300ml



001.2433
Limpabox 4 em 1 Esfrelux 300ml

| Código | Produto | EAN 13 | DUN 14 | Caixa Quant. | Tip o Em b. | Dim. Externa CxLxA (cm) | Peso Líq. (kg) | Peso Bruto (kg) | Dim. Produto CxLxA (cm) |
|----------|---|---------------|----------------|--------------|-------------|-------------------------|----------------|-----------------|-------------------------|
| 001.2420 | Saponáceo cremoso Esfrelux Floral 300ml | 7896314724205 | 178963147242 | 12x | Caix | 23x18x22 | 3,60 | 4,216 | 7x4x21 |
| 001.2421 | Saponáceo cremoso Esfrelux Lavanda 300ml | 7896314724212 | 02 | 1 | a | 23x18x22 | 0 | 4,216 | 7x4x21 |
| 001.2422 | Saponáceo cremoso Esfrelux Limão 300 ml | 7896314724229 | 17896314724226 | 12x | Caix | 23x18x22 | 3,600 | 4,21 | 7x4x21 |
| 001.2423 | Saponáceo cremoso Esfrelux Cloro 300ml | 7896314724236 | 17896314724233 | 1 | a | 23x18x22 | 3,600 | 6 | 7x4x21 |
| 001.2432 | Limpador/polidor de alumínio e inox Esfrelux 300 ml | 7896314724328 | 17896314724325 | 12x | Caix | 23x18x22 | 3,600 | 4,21 | 7x4x21 |
| 001.2433 | Limpabox 4 em 1 Esfrelux 300ml | 7896314724335 | 17896314724332 | 12x1 | Caix | 23x18x22 | 3,600 | 6 | 7x4x21 |

Saponáceo em Pó

Limpa as sujeiras mais difíceis e realça o brilho das panelas. Ideal para limpeza pesada, limpa sujeiras e gorduras acumuladas em panelas, fogões, frigideiras e geladeiras.



001.2440
Saponáceo em pó Esfrelux Lavanda 300g



001.2441
Saponáceo em pó Esfrelux Limão 300g



001.2442
Saponáceo em pó Esfrelux Pinho 300g



001.2443
Saponáceo em pó Esfrelux Floral 300g



001.2444
Saponáceo em pó Esfrelux Cloro 300g

| Código | Produto | EAN 13 | DUN 14 | Caixa Quant. | Tip o Em b. | Dim. Externa CxLxA (cm) | Peso Líq. (kg) | Peso Bruto (kg) | Dim. Produto CxLxA (cm) |
|----------|---------------------------------------|---------------|----------------|--------------|-------------|-------------------------|----------------|-----------------|-------------------------|
| 001.2440 | Saponáceo em pó Esfrelux Lavanda 300g | 7896314724403 | 17896314724400 | 12x1 | Caix | 26x20x16 | 3,600 | 4,760 | 6,2x6,2x15,3 |
| 001.2441 | Saponáceo em pó Esfrelux Limão 300g | 7896314724410 | 17896314724417 | 12x | a | 26x20x16 | 3,600 | 4,760 | 6,2x6,2x15,3 |
| 001.2442 | Saponáceo em pó Esfrelux Pinho 300g | 7896314724427 | 17896314724424 | 1 | Caix | 26x20x16 | 3,600 | 4,760 | 6,2x6,2x15,3 |
| 001.2443 | Saponáceo em pó Esfrelux Floral 300g | 7896314724434 | 17896314724431 | 12x | a | 26x20x16 | 3,600 | 4,760 | 6,2x6,2x15,3 |
| 001.2444 | Saponáceo em pó Esfrelux Cloro 300g | 7896314724441 | 17896314724448 | 12x1 | Caix | 26x20x16 | 3,600 | 4,760 | 6,2x6,2x15,3 |

Santa Maria

Prática e eficiente como você



Praticidade e agilidade para limpar e secar cada cantinho da casa com muita eficiência. As vassouras são resistentes, duráveis e permitem uma limpeza completa, são produzidas com cerdas específicas para cada piso e em 100% PET, ecologicamente correto. Produto tanto para ambientes internos como externos.



Rodos Plásticos

A praticidade que seu cliente precisa para limpar e secar cada cantinho da casa com muita eficiência, feito com Polipropileno, resistente e durável, cabo em aço, borracha dupla em EVA enão isca o piso. Garras que seguram o pano no rodalimpeza. Muito mais eficiente.



001.0353 Rodo Plástico 60 cm

001.0352 Rodo Plástico 40 cm

001.0351 Rodo Plástico 30 cm



Garrinhas que prendem o pano ao rodo. Borracha dupla em EVA, puxa água e seca o piso com praticidade e sem riscar.



Nosso rodo plástico 40cm é líder em vendas na categoria em todo Brasil.

| Código | Produto | EAN 13 | DUN 14 | Caixa Quant. | Tipo Emb. | Dim. Externa CxLxA (cm) | Peso Líq. (kg) | Peso Bruto (kg) | Dim. Produto CxLxA (cm) |
|----------|------------------|-------------|----------------|--------------|-----------|-------------------------|----------------|-----------------|-------------------------|
| 001.0351 | Rodo Plástico 30 | 78963147035 | 17896314703 | 12x1 | Caixa | 34x19x19 | 4,200 | 4,35 | 32,5x5x9 |
| 001.0352 | cm Rodo Plástico | 14 | 511 | 12x1 | Caixa | 43x19x19 | 4,670 | 0 | 42x5x9 |
| 001.0353 | 40 cm | 78963147035 | 17896314703535 | 12x1 | Caixa | 66x18x19 | 7,000 | 7,850 | 63x6x9,5 |
| | Rodo Plástico 60 | 21 | 528 | | | | | 0 | |
| | cm | 78963147035 | | | | | | | |
| | | 38 | | | | | | | |

Vassouras

A Santa Maria tem a solução completa na limpeza doméstica. Vassoura Phenix, indicada para todas superfícies, a vassoura é considerada um coringa: varre e esfrega. A opção em formato angular é ideal para varrer cantos e quinas sem estragar os móveis e rodapés. Piaçalux uma vassoura robusta e resistente, ideal para limpeza pesada de superfícies rústicas.



001.0956
Vassoura Phenix



001.0958
Vassoura SM 2000



001.0169
Vassoura Piaçalux



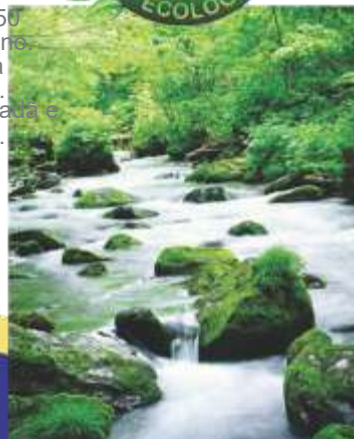
Vassoura Phenix é multifuncional, é considerada um coringa: varre, esfrega, é campeã em vendas no Brasil. Inclua em seu pedido.

| Código | Produto | EAN 13 | DUN 14 | Caixa Quant. | Tipo Emb. | Dim. Externa CxLxA (cm) | Peso Líq. (kg) | Peso Bruto (kg) | Dim. Produto CxLxA (cm) |
|----------|-------------------|-------------|-------------|--------------|-----------|-------------------------|----------------|-----------------|-------------------------|
| 001.09 | Vassoura Phenix | 78963147095 | 17896314709 | 12x | Caixa | 53x28x19 | 5,550 | 5,850 | 31x8x15,5 |
| 56 | Vassoura SM 2000 | 61 | 17896314709 | 1 | Caixa | 46x39x27x24 | 6,100 | 6,35 | 28x7x15 |
| 001.0969 | Vassoura Piaçalux | 78963147095 | 582 | 12x | Caixa | 56x28x20 | 5,400 | 0 | 30x6,5x15 |

- Caixa em formato angular;
- Cepo e capsa injetados em Polipropileno;
- Cerdas em PET 100% reciclado;
- Para ambientes internos e externos.



A Santa Maria recicla cerca de 750 toneladas de garrafas PET por ano. Estamos preparando o planeta para as futuras gerações. Santa Maria, empresa cidadã e ecologicamente correta.



Vassouras

Vassoura Crina Animal indicada para superfícies delicadas, tem a forte característica de ser durável. A vassoura Tutty é anatômica, o que proporciona realizar a atividade do lar sem cansaço físico. Varre Casa, a vassoura que proporciona toda a delicadeza e atenção que a casa merece. Cerdas em PET reciclado bem finas que podem substituir as cerdas de crina animal.



001.0252
Vassoura Crina Animal 26cm



001.0959
Vassoura Tutty



001.0966
Vassoura Varrecasa

| Código | Produto | EAN 13 | DUN 14 | Caixa Quant. | Tipo Emb. | Dim. Externa CxLxA (cm) | Peso Líq. (kg) | Peso Bruto (kg) | Dim. Produto CxLxA (cm) |
|--------|----------------------------|-------------|----------------|--------------|-----------|-------------------------|----------------|-----------------|-------------------------|
| 001.02 | Vassoura Crina Animal 26cm | 78963147025 | 17896314702521 | 12x1 | Caix | 29x20x32 | 5,390 | 5,600 | 31 x 8 x 10,5 |
| 52 | Vassoura Tutty | 24 | 17896314709 | 12x1 | a | 30x22x32 | 4,98 | 5,210 | 32 x 9 x 11,5 |
| 001.09 | Vassoura Varrecasa | 78963147095 | 599 | 12x1 | Caix | 33x19x31 | 0 | 6,000 | 29 x 6,5 x 10,5 |
| 59 | | 92 | 17896314709 | | a | | 5,80 | | |
| 001.09 | | 78963147096 | 667 | | Caix | | 0 | | |
| 66 | | 60 | | | a | | | | |

Vassoura Lava Casa - Vassourão Terreiro e Mini-Terreiro

Lava Casa, o esfregão que leva a sujeira pesada para longe, cerdas mais firmes e resistentes. Vassourão Terreiro cuida das áreas externas e valoriza as áreas mais rústicas. Uma ótima opção para prédios de instituições como escolas, hospitais, prefeituras e empresas.



001.0464
Vassoura Lava Casa



001.0463
Vassourão Terreiro



001.0465
Vassourão Mini-Terreiro

| Código | Produto | EAN 13 | DUN 14 | Caixa Quant. | Tipo Emb. | Dim. Externa CxLxA (cm) | Peso Líq. (kg) | Peso Bruto (kg) | Dim. Produto CxLxA (cm) |
|----------|-------------------------|-------------|-------------|--------------|-----------|-------------------------|----------------|-----------------|-------------------------|
| 001.0463 | Vassourão Terreiro | 78963147046 | 17896314704 | 12x | Caix | 43x34x34 | 9,16 | 9,60 | 48x10x16,5 |
| 001.0464 | Vassoura Lava Casa | 34 | 631 | 1 | a | 32x19x31 | 0 | 0 | 29x6,5x10,5 |
| 001.0465 | Vassourão Mini-Terreiro | 78963147046 | 17896314704 | 12x | Caix | 33x29x32 | 6,13 | 6,35 | 33x10x16,5 |

41 648
78963147046 17896314704
58 655



Priorizando o bem-estar do consumidor, desenvolvemos a nova ponte para os cabos Santa Maria, um sistema que permite maior resistência e segurança, evitando quebras e oxidação.

ESFRELUX

Esfregou tá limpo!



Linha completa para limpar, decorar e agradecer a casa. Uma variedade de panos para todas as ocasiões, tecnologia e eficiência em todas as tarefas. Limpa, tira pó e perfuma, são extremamente absorventes. Ideais para faxina pesada ou delicada, são muito fáceis de lavar.



Panos Limpa Tudo

Super absorventes, não retêm resíduos ou cheiro. Lava, limpa, enxuga e dá brilho. É perfeito para estar sempre na cozinha.

ANTI BACTÉRIA

- Lava, limpa, enxuga e dá brilho;
- Seca rápido, não retém resíduos ou cheiro;
- Versátil, prático e econômico.



001.0878
Pano Limpa Tudo
Contém 5 Panos de 33 x 50cm cada

001.0877
Pano Limpa Tudo em Rolo
Contém 50 Panos de 30 x 50cm cada

001.0879
Pano Limpa Tudo em Rolo
Contém 25 Panos de 22 x 32cm cada

| Código | Produto | EAN 13 | DUN 14 | Caixa Quant. | Tip o Em b. | Dim. Externa CxLxA (cm) | Peso Líq. (kg) | Peso Bruto (kg) | Dim. Produto CxLxA (cm) |
|----------|---------------------------------------|-------------|----------------|--------------|-------------|-------------------------|----------------|-----------------|-------------------------|
| 001.08 | Pano Limpa Tudo em Rolo - 50 Unidades | 78963147087 | 17896314708 | 12x1 | Caixa | 40x31x32 | 3,60 | 4,00 | 11x11x30 |
| 77 | Pano Limpa Tudo - 5 Unidades | 79 | 776 | 24x5 | Caixa | 37x27x10 | 0 | 0 | 30x18x1 |
| 001.0879 | Pano Limpa Tudo em Rolo - 25 Unidades | 78963147087 | 17896314708790 | 24x25 | Caixa | 41x28x24 | 1,01 | 1,15 | 6,5x6,5x26 |

Panos em Microfibras e Panos Versátil Multiuso

Uma variedade de panos para todas as ocasiões, tecnologia e eficiência em todas as tarefas. Com texturas, cores e padrões modernos. Não soltam pelos e riscam. A versatilidade de cada produto permite que seu cliente procure, superabsorventes. Lava, limpa, enxuga, dá brilho e não deixa resíduos.



001.0419
Pano Esponja
Unitário - 17 x 23cm

001.0421
Pano Dupla Face Multiuso
Unitário 30 x 30cm

001.0423
Pano Multiuso
c/ 2 Unidades - 30 x 30cm

001.0422
Kit de Panos Soft
c/ 4 Unidades - 30 x 30cm cada

001.0892
Pano Versátil
Contém 2 Panos de 40 x 38 cm cada

| Código | Produto | EAN 13 | DUN 14 | Caixa Quant. | Tip o Em b. | Dim. Externa CxLxA (cm) | Peso Líq. (kg) | Peso Bruto (kg) | Dim. Produto CxLxA (cm) |
|----------|--|---------------|----------------|--------------|-------------|-------------------------|----------------|-----------------|-------------------------|
| 001.04 | Pano Esponja Esfrelux - Unitário | 7896314704191 | 17896314704 | 24x | Caix | 26x22x22 | 1,120 | 1,320 | 17x12x1,5 |
| 19 | Pano Dupla Face Multiuso Esfrelux - Unitário | 78963147042 | 198 | 1 | a | 29x21x22 | 1,320 | 1,520 | 16x13,5x1,5 |
| 001.04 | Kit de Panos Soft c/ 4 Unidades | 14 | 17896314704228 | 24x | Caix | 33x33x25 | 3,340 | 3,600 | 15x15x3 |
| 21 | Pano Multiuso Esfrelux c/ 2 Unidades | 78963147042 | 17896314704235 | 24x2 24x | Caixa | 29x24x22 | 1,890 | 2,060 | 19,5x13,5x1,5 |
| 001.0892 | Pano Versátil - 2 Unidades | 7896314708922 | 17896314708929 | 24x2 | Caixa | 42x24x17 | 1,330 | 1,580 | 23x20x2 |



Santa Maria

Prática e eficiente como você



Alinhada utilidades da Santa Maria é completa e facilita o dia a dia. Os produtos possuem uma funcionalidade específica para cada tipo de limpeza, simplificando as tarefas de casa com praticidade e desempenho. Aquilo que você precisa para sua loja com grande aceitação do consumidor.



Utilidades Domésticas

Para auxiliar em todas as atividades domésticas, conte com a linha completa de utilidades que facilitam sua vida. A casa com higiene sempre em dia. Economize tempo com organização e limpeza.



Pincel Plástico com Estoujo
Presença indispensável nos lares brasileiros
 001.0862 Pincel Plástico com Estoujo

| Código | Produto | EAN 13 | DUN 14 | Caixa Quant. | Tipo Embal. | Dim. Externa CxLxA (cm) | Peso Líq. (kg) | Peso Bruto (kg) | Dim. Produto CxLxA (cm) |
|----------|-----------------------------|---------------|--------------|--------------|-------------|-------------------------|----------------|-----------------|-------------------------|
| 001.0854 | Desentope Pia | 78963147085 | 178963147085 | 24x1 | Caixa | 45x31x24 | 3,72 | 4,05 | 23x8x1,5 |
| 001.0855 | Desentope Latrina | 40 | 47 | 12x1 | a | 45x25x28 | 0 | 0 | 46x12x13 |
| 001.0856 | Limpa Latrina | 7896314708564 | 178963147085 | 12x1 | Caixa | 42x25x8 | 3,90 | 4,20 | 8x6x37,5 |
| 001.0859 | Pincel Plástico | 5896314708595 | 54 | 12x1 | a | 45x25x21 | 0,250 | 0 | 34x7x7 |
| 001.0862 | Pincel Plástico com Estoujo | 7896314708625 | 178963147085 | 6x1 | Caixa | 48x38x14 | 1,20 | 1,39 | 36 x 11,5 x 13,5 |

- Super resistente e prática;
- Precisa para os seus cortes.
- Higiênica, inodora, atóxica e fácil de lavar;

001.0869 0
 178963147085 1,65
 92 0
 178963147086 1,55
 22 0

Café fresco e quente;
 Overdado sabor de café;
 Lavável e rende muitas passadas



| Código | Produto | EAN 13 | DUN 14 | Caixa Quant. | Tipo Embal. | Dim. Externa CxLxA (cm) | Peso Líq. (kg) | Peso Bruto (kg) | Dim. Produto CxLxA (cm) |
|--------|------------------------|---------------|----------------|--------------|-------------|-------------------------|----------------|-----------------|-------------------------|
| 001.08 | Tábua de Carne Grande | 7896314708946 | 17896314708943 | 12x | Caixa | 43x24x11 | 4,82 | 5,000 | 42x22,5x1 |
| 94 | Tábua de Carne Pequena | 7896314708953 | 17896314708950 | 1 | a | 34x18x11 | 0 | 2,970 | 32x17,5x1 |
| 001.08 | Rodode Pia | 7896314708656 | 17896314708653 | 12x | Caixa | 24x17x12 | 1,000 | 1,210 | 16x2x15,5 |
| 95 | Passa Café | 7896314708694 | Não Tem Caixa | 1 | a | 28x19x5 | 0,380 | 0,380 | 26,5x12x0,5 |

Utilidades Domésticas

Para auxiliar em todas as atividades domésticas, conte com a linha completa de utilidades que facilitam sua vida. Acasacomahigieneempreemdia.Economizetempocomorganizaçãoeimpeza.



001.0751
Escovade
TanqueOval



001.0752
EscovadeTanque
Retangular



001.0753
Escova para Unhas

| Código | Produto | EAN 13 | DUN 14 | Caixa Quan t. | Tip o Em b. | Dim. Externa CxLxA (cm) | Peso Liq. (kg) | Peso Bruto (kg) | Dim. Produto CxLxA (cm) |
|----------|-----------------------------|-------------|----------------|---------------------|----------------------|----------------------------------|----------------------|-----------------------|----------------------------------|
| 001.0751 | Escova de Tanque Oval | 78963147075 | 17896314707519 | 36x1 | Caix | 26x22x25 | 4,17 | 4,35 | 13,5x7x4 |
| 001.0752 | Escova de Tanque Retangular | 12 | 17896314707526 | 36x1 | a | 32x28x23 | 0 | 0 | 14x6x7,5 |
| 001.0753 | Escova para Unhas | 78963147075 | 17896314707533 | 24x1 | Caix | 26x21x8 | 5,00 | 5,25 | 4x4x10 |



001.0871
PrendedordeRoupa
em Madeira



001.0872
PrendedordeRoupa
Plástico Grande



001.0873
PrendedordeRoupa
Plástico Pequeno



001.0861
CordaparaVaral
Nº 5 - 15m



001.0863
CordaparaVaral
Nº 10 - 10m

| Código | Produto | EAN 13 | DUN 14 | Caixa Quan t. | Tip o Em b. | Dim. Externa CxLxA (cm) | Peso Liq. (kg) | Peso Bruto (kg) | Dim. Produto CxLxA (cm) |
|----------|---------------------------------|---------------|----------------|---------------------|----------------------|----------------------------------|----------------------|-----------------------|----------------------------------|
| 001.0871 | PrendedordeRoupaemMadeira | 78963147087 | 178963147087 | 50x12 | Caix | 39x19x17 | 2,660 | 2,850 | 17x7,5x1,5 |
| 001.0872 | PrendedordeRoupaPlásticoGrande | 17 | 14 | 50x12 | Caix | 41x24x27 | 4,990 | 5,250 | 18,5x7x3,5 |
| 001.0873 | PrendedordeRoupaPlásticoPequeno | 78963147087 | 178963147087 | 50x12 | a | 33x29x14 | 2,900 | 3,100 | 12x6x3 |
| 001.0861 | Corda para Varal Nº 5 - 15m | 24 | 27896314708615 | 24x1 | Caix | 29x25x13 | 1,180 | 1,18 | 24x10x3 |
| 001.0863 | Corda para Varal Nº 10 - 10m | 7896314708632 | 17896314708639 | 12x1 | a | 30x30x8 | 0,920 | 0 | 24x9x2 |

| | | | |
|-------------|----|------|------|
| 31 | 38 | Caix | 0,92 |
| 78963147086 | | a | 0 |
| 18 | | Caix | |
| | | a | |

Utilidades Domésticas

Para auxiliar em todas as atividades domésticas, conte com a linha completa de utilidades que facilitam sua vida. Acasacomahigieneempreemdia.Economizetempocomorganizaçãoeimpeza.



001.0988
CabideParaCamisas
c/ 3 unidades

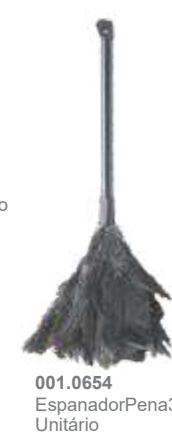


001.0986
Cabide Infantil
c/ 3 unidades

001.0891
Capacho
Anti-Derrapante



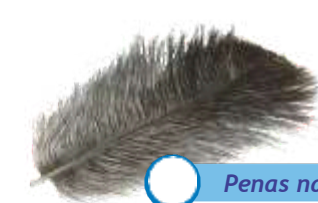
001.0651
EspanadorSintético
Unitário



001.0654
EspanadorPena30cm
Unitário



001.0656
EspanadorPena40cm
Unitário



Penas naturais;

Colheo pó commaiseficiência;

Funcionalidade para todos os ambientes.

| Código | Produto | EAN 13 | DUN 14 | Caixa Quan t. | Tip o Em b. | Dim. Externa CxLxA (cm) | Peso Liq. (kg) | Peso Bruto (kg) | Dim. Produto CxLxA (cm) |
|----------|------------------------------|---------------|----------------|---------------------|----------------------|----------------------------------|----------------------|-----------------------|----------------------------------|
| 001.0651 | EspanadorSintético | 7896314706515 | Não Tem Caixa | Unitário | — | — | 0,090 | 0,09 | 9x9x52 |
| 001.0654 | EspanadorPena30cm | 7896314706546 | Não Tem Caixa | Unitário | — | — | 0,060 | 0 | 9x9x52 |
| 001.0656 | EspanadorPena40cm | 7896314706560 | Não Tem Caixa | Unitário | — | — | 0,08 | 0,080 | 9x9x70 |
| 6 | CapachoAnti-Derrapante | 7896314708915 | 17896314708912 | 12x | Caix | 66x43x10 | 0 | 0,890 | 65x40,5x1 |
| 001.089 | CabideInfantilc/3unidades | 7896314709868 | 178963147098 | 1 | a | 28x27x24 | 0,020 | 2,030 | 30x2,5x18 |
| 1 | CabideParaCamisasc/3unidades | 7896314709882 | 65 | 20x | Caix | 35x34x29 | 0,660 | 4,020 | 41x3x20 |

| | | | | | | | | | |
|---------|--|--|--------------|-----|------|--|--|--|--|
| 001.098 | | | 178963147098 | 3 | a | | | | |
| 6 | | | 89 | 20x | Caix | | | | |
| 001.098 | | | | 3 | a | | | | |

Pás para Lixo Santa Maria

Produtosauxiliaresnaimpeza,evitamcontatocomasujeiraefacilitaorecolhimentodepequenosresíduos. ApáparaLixocomcabolongoeé confortávelepermitequesejutilizadacomaposturaereta,libertaasmãosdadonadecaparaavarrição.

001.0857
Espanadeira



001.0964
Vassorex-PáparaLixo+
Espanadeira



001.0965
Pá para Lixo Plástica



001.0963
PáparaLixo
Cabo Longo



| Código | Produto | EAN 13 | DUN 14 | Caixa Quan t. | Tip o Em b. | Dim. Externa CxLxA (cm) | Peso Liq. (kg) | Peso Bruto (kg) | Dim. Produto CxLxA (cm) |
|---------|---------------------------------------|-------------|--------------|---------------------|----------------------|----------------------------------|----------------------|-----------------------|----------------------------------|
| 001.085 | Espanadeira | 78963147085 | 178963147085 | 24x1 | Caix | 30x24x21 | 3,55 | 3,750 | 30,5x4,5x10,5 |
| 7 | Vassorex - Pá para Lixo + Espanadeira | 71 | 78 | 12x1 | a | 40x37x34 | 0 | 3,830 | 21,5x9,5x36 |
| 001.096 | PáparaLixoCaboLongo | 78963147096 | 178963147096 | 24x1 | Caix | 87x35x16 | 0,000 | 6,550 | 23x19x83 |
| 4 | PáparaLixoPlástica | 46 | 43 | 24x1 | a | 53x29x18 | 0,270 | 2,580 | 21x9,5x35 |

| | | | | | | | | | |
|---------|--|-------------|--------------|----|------|--|--|--|--|
| 001.096 | | 78963147096 | 178963147096 | | Caix | | | | |
| 3 | | | | 39 | a | | | | |
| 001.096 | | 78963147096 | 178963147096 | | Caix | | | | |

Splum



Transforma o banho em um momento de prazer com as esponjas para higiene pessoal da linha Splum. Produtos desenvolvidos para atuar como instrumento de relaxamento depois de um dia de muitas atividades. Para cada pele e situação, uma esponja adequada e de qualidade.



Esponjas Splum para Banho

O momento do banho também é para relaxar. Esponjas com qualidade. Limpa profundamente, massageia, tonifica e ajuda no combate à celulite. Com fragrâncias irresistíveis.



001.0772
Esponja Splum
Massageadora Unitária
120 x 75 x 30mm



001.0773
Esponja Splum
Esfoliante Unitária
120 x 75 x 30mm



001.0774
Kit de Esponjas Splum c/
2 Unidades
120 x 75 x 30mm cada



Embalagem Econômica
Leve 3 Pague 2

001.0746
Esponja L'Aqua Banho
Leve 3 Pague 2
110 x 68 x 24mm cada



001.0778
Esponja L'Aqua Banho Unitária
110 x 68 x 24mm

- **Massageia e limpa pele;**
- **Ativa a circulação;**
- **Ajuda no combate a celulite;**

| Código | Produto | EAN 13 | DUN 14 | Caixa Quant. | Tip o Em b. | Dim. Externa CxLxA (cm) | Peso Liq. (kg) | Peso Bruto (kg) | Dim. Produto CxLxA (cm) |
|----------|-------------------------------------|---------------|----------------|--------------|-------------|-------------------------|----------------|-----------------|-------------------------|
| 001.0746 | Esponja L'Aqua Banho Leve 3 Pague 2 | 78963147074 | 178963147074 | 60x3 | Fard | 60x23x36 | 1,500 | 1,50 | 25 x 11,5 x 3 |
| 001.0772 | Esponja Splum Massageadora Unitária | 68 | 65 | 24x | o | 28x23x18 | 0,300 | 0 | 16x4x19 |
| 001.0773 | Esponja Splum Esfoliante Unitária | 78963147077 | 178963147077 | 1 | Fard | 28x22x17 | 0,290 | 0,30 | 16x4x19 |
| 001.0774 | Kit de Esponjas Splum c/ 2 Unidades | 27 | 24 | 24x | o | 32x28x24 | 0,750 | 0 | 26,5x13x3,5 |
| 001.0778 | Esponja L'Aqua Banho Unitária | 7896314707789 | 17896314707786 | 1 | Fard | 36x28x14 | 0,510 | 0,29 | 12x7x2,5 |



001.0790
Esponja Splum Fragrance Maça Verde Unitária 140 x 90 x 40mm



001.0790
Esponja Splum Fragrance Flores do Campo Unitária 140 x 90 x 40mm



001.0790
Esponja Splum Fragrance Violeta Unitária 140 x 90 x 40mm

| Código | Produto | EAN 13 | DUN 14 | Caixa Quant. | Tip o Em b. | Dim. Externa CxLxA (cm) | Peso Liq. (kg) | Peso Bruto (kg) | Dim. Produto CxLxA (cm) |
|----------|--|---------------|----------------|--------------|-------------|-------------------------|----------------|-----------------|-------------------------|
| 001.0790 | Esponja Splum Fragrance Maça Verde, Flores do Campo e Violeta - Unitária | 7896314707901 | 17896314707908 | 24x1 | Fardo | 48x22x23 | 0,280 | 0,350 | 11 x 5,5 x 23 |

POP!



Alinha POP MOP da Santa Maria veio para facilitar as tarefas diárias. Produtos desenvolvidos para serem mais práticos e otimizar as atividades de limpeza em todos os tipos de piso, removendo sujeira mais leve até a mais pesada.



Linha POP MOP

Linha completa de utensílios de uso diário que facilitam a limpeza e a vida. Com designer moderno, são práticos e fáceis de usar. Produtos com grande aceitação e crescimento nas vendas.



**APROVEITE
NOA BATEIA
VENDE MUITO**

- Prático, eficiente e útil;
- Grande aceitação do consumidor;
- Preço competitivo e atrativo.

001.0413
Rolo Adesivo com 19 Folhas Picotadas



- Super absorvente;
- Não risca e dispensa o pano de chão;
- Mãos longe da sujeira e produtos químicos;

001.0424
MOP PVA



001.0425
Refil MOP PVA

| Código | Produto | EAN 13 | DUN 14 | Caixa Quan | Tip o Emb. | Dim. Externa CxLxA (cm) | Peso Líq. (kg) | Peso Bruto (kg) | Dim. Produto CxLxA (cm) |
|--------|--------------------------------------|---------------|----------------|------------|------------|-------------------------|----------------|-----------------|-------------------------|
| 001.04 | MOP PVA | 78963147042 | 17896314704242 | 6x1 | Caix | 98x29x18 | 4,65 | 4,85 | 121x26,5x7 |
| 24 | Refil MOP PVA | 45 | 17896314704259 | 12x1 | a | 67x29x28 | 0 | 0 | 26,5x5,5x5,5 |
| 001.04 | Rolo Adesivo com 19 Folhas Picotadas | 7896314704239 | 17896314704136 | 12x1 | Caix | 33x24x13 | 1,460 | 1,260 | 9,5x4,5x28,5 |
| 25 | | 52 | | | a | | 0 | 0 | |
| 001.04 | | | | | Caix | | | | |
| 13 | | | | | a | | | | |

Linha POP MOP

Linha completa de utensílios de uso diário que facilita a limpeza em todos os tipos de piso. Com designer moderno e fáceis de usar.



Facilita o dia a dia.

001.0404
MOP Flat Dupla Face



Eficiente e rápido na reposição.

001.0406
MOP Flat Microfibra



001.0408
MOP Flat Chenille

| Código | Produto | EAN 13 | DUN 14 | Caixa Quant. | Tipo Emb. | Dim. Externa CxLxA (cm) | Peso Líq. (kg) | Peso Bruto (kg) | Dim. Produto CxLxA (cm) |
|----------|-------------------|---------------|-------------|--------------|-----------|-------------------------|----------------|-----------------|-------------------------|
| 001.0404 | MOPFlatDuplaFace | 7896314704047 | 17896314704 | 6x | Caixa | 98x14x17 | 3,750 | 3,85 | 41,5x12x4 |
| 001.0406 | MOPFlatMicrofibra | 7896314704061 | 044 | 1 | Caixa | 99x16x16 | 2,950 | 0 | 44x14x1 |
| 001.0408 | MOPFlatChenille | 7896314704085 | 17896314704 | 6x | Caixa | 99x17x21 | 3,200 | 3,860 | 42x14x2,7 |
| | | | 068 | 1 | | | | 0 | |
| | | | 17896314704 | 6x | | | | | |
| | | | 082 | 1 | | | | | |



Exclusivo cabo extensor. Chega onde for preciso.



Veja como é fácil e prático.

Linha POP MOP

Linha completa de utensílios de uso diário que facilita a limpeza em todos os tipos de piso. Com designer moderno e fáceis de usar.



001.0466
MOP Limp Lav



001.0405
Refil MOP Flat Dupla Face



001.0407
Refil MOP Flat Microfibra



001.0409
Refil MOP Flat Chenille

Economia e agilidade na limpeza;

Não necessita de produtos de limpeza.

| Código | Produto | EAN 13 | DUN 14 | Caixa Quant. | Tipo Emb. | Dim. Externa CxLxA (cm) | Peso Líq. (kg) | Peso Bruto (kg) | Dim. Produto CxLxA (cm) |
|----------|------------------------|---------------|----------------|--------------|-----------|-------------------------|----------------|-----------------|-------------------------|
| 001.0466 | MOP Limp Lav | 7896314704665 | 17896314704662 | 6x1 | Caixa | 31x17x14 | 2,500 | 2,600 | 9x9x30 |
| 001.040 | RefilMOPFlatDuplaFace | 7896314704054 | 17896314704051 | 6x1 | Caixa | 44x13x14 | 0,750 | 0,850 | 41,5x12x2 |
| 5 | RefilMOPFlatMicrofibra | 7896314704078 | 17896314704075 | 6x1 | Caixa | 25x16x21 | 0,350 | 0,450 | 21,5x14x2 |
| 001.040 | RefilMOPFlatChenille | 7896314704092 | 17896314704099 | 6x1 | Caixa | 26x16x13 | 0,550 | 0,650 | 24x14x1,7 |
| 7 | | | | | | | | | |
| 001.040 | | | | | | | | | |
| 9 | | | | | | | | | |

Designer moderno e funcional;

Otimiza as atividades de limpeza;

Praticidade e desempenho.



001.0410
Balde com Escorredor - 14 L.



001.0411
Escova Lava Louças



001.0412
Rodinho de Pia

| Código | Produto | EAN 13 | DUN 14 | Caixa Quant. | Tipo Emb. | Dim. Externa CxLxA (cm) | Peso Líq. (kg) | Peso Bruto (kg) | Dim. Produto CxLxA (cm) |
|--------|-----------------------------|-------------|--------------|--------------|-----------|-------------------------|----------------|-----------------|-------------------------|
| 001.04 | Balde com Escorredor - 14L. | 78963147041 | 178963147041 | 6x1 | Caixa | 41x29x36 | 3,30 | 3,400 | 29x19x25,8 |
| 10 | Escova Lava Louças | 08 | 05 | 24x1 | a | 26x25x25 | 0 | 1,750 | 5,3x1x24,6 |
| 001.04 | Rodinho de Pia | 78963147041 | 178963147041 | 24x1 | Caixa | 28x25x24 | 1,65 | 1,900 | 27,9x1,5x23,5 |
| 11 | | 15 | 12 | | a | | 0 | | |
| 001.04 | | 78963147041 | 178963147041 | | Caixa | | 1,80 | | |
| 12 | | 22 | 29 | | a | | 0 | | |

LINHA Vip



Esponjas VIP

Produtos super econômicos e preços competitivos que atraem clientes para sua loja.



001.0787
EsponjaVIP-Unitária
100 x 70 x 18mm



001.0745
Esponja VIP Leve 4 Pague 3
100 x 70 x 18mm cada

| Código | Produto | EAN 13 | DUN 14 | Caixa Quant. | Tip o Em b. | Dim. Externa CxLxA (cm) | Peso Líq. (kg) | Peso Bruto (kg) | Dim. Produto CxLxA (cm) |
|---------|----------------------------|-------------|----------------|--------------|-------------|-------------------------|----------------|-----------------|-------------------------|
| 001.078 | EsponjaVIP-Unitária | 78963147078 | 1789631470787 | 120x1 | Fard o | 47x35x16 | 0,87 | 0,870 | 10x7x2 |
| 7 | Esponja VIP Leve 4 Pague 3 | 71 | 17896314707458 | 60x4 | Fard o | 60x22x44 | 0 | 1,500 | 25x14x2 |
| 001.074 | | 78963147074 | | | | | 1,50 | | |
| 5 | | 51 | | | | | 0 | | |

Luvas VIP

Para as tarefas onde seus clientes precisam de cuidados com as mãos, as luvas VIP são ideais, possuem máxima sensibilidade e conforto. Em látex 100% natural. Recomendadas para limpeza geral, artesanato e jardinagem.



001.0815
LuvasVIPMultiuso-TamanhoP
Contém 1 par



001.0816
LuvasVIPMultiuso-TamanhoM
Contém 1 par



001.0817
LuvasVIPMultiuso-TamanhoG
Contém 1 par

| Código | Produto | EAN 13 | DUN 14 | Caixa Quant. | Tip o Em b. | Dim. Externa CxLxA (cm) | Peso Líq. (kg) | Peso Bruto (kg) | Dim. Produto CxLxA (cm) |
|----------|--------------------------------|-------------|--------------|--------------|-------------|-------------------------|----------------|-----------------|-------------------------|
| 001.0815 | Luvas VIP Multiuso - Tamanho P | 78963147081 | 178963147081 | 12x | Caix | 26x20x10 | 0,350 | 0,40 | 24x14,5x0,5 |
| 001.0816 | Luvas VIP Multiuso - Tamanho M | 78963147081 | 58 | 1 | a | 26x20x10 | 0,350 | 0,40 | 24x14,5x0,5 |
| 001.0817 | Luvas VIP Multiuso - Tamanho G | 78963147081 | 178963147081 | 12x | Caix | 26x20x10 | 0,400 | 0,450 | 24x14,5x0,5 |
| | | 75 | 65 | 1 | a | | | | |
| | | | 178963147081 | 12x | Caix | | | | |
| | | | 72 | 1 | a | | | | |

oD se sp er on dv uo tl vo i sd ad apsa lr i an hoaf es r Se tcaer rL uu xm e pVr TePc, oa pmr ea si se na tcaems sí v e l ,

Pexocreisleton,teosdecsoenmsupmenidhoor.esganhamummelhor custo-benefício com produtos confiáveis.



Sacos para Lixo Almofada VIP

Quando o assunto é economia, os sacos para lixo almofada VIP. Preços competitivos que atraem clientes para sua loja. Nas litragens: 15 Lts., 30 Lts., 50 Lts. e 100 Lts. Na cor preta, com maior discrição do conteúdo do lixo.



Sacos para Lixo em Rolo VIP

Quando o assunto é economia, os sacos para lixo em rolo VIP. Embalagem que facilita a utilização e evita o desperdício. Preços competitivos que atraem clientes para sua loja. Nas litragens: 15 Lts., 30 Lts., 50 Lts. e 100 Lts. Na cor preta, com maior discrição do conteúdo do lixo.

- CAPACIDADE
- 15L**
3kg
- 30L**
6kg
- 50L**
10kg
- 100L**
20kg

- CAPACIDADE
- 15L**
3kg
- 30L**
6kg
- 50L**
10kg
- 100L**
20kg



001.0811
Sacos para Lixo Almofada VIP 15Lts.
Contém 20 Sacos de 39 x 58cm cada

001.0813
Sacos para Lixo Almofada VIP 50Lts.
Contém 10 Sacos de 63 x 80cm cada



001.0812
Sacos para Lixo Almofada VIP 30 Lts.
Contém 10 Sacos de 59 x 62cm cada

001.0814
Sacos para Lixo Almofada VIP 100 Lts.
Contém 5 Sacos de 75 x 105cm cada

- Os mais econômicos do mercado;
- Atrae novos clientes para sua loja.
- Alavancam as vendas no PDV;
- A economia que o cliente precisa.

| Código | Produto | EAN 13 | DUN 14 | Caixa Quant. | Tip o Em b. | Dim. Externa CxLxA (cm) | Peso Líq. (kg) | Peso Bruto (kg) | Dim. Produto CxLxA (cm) |
|--------|--------------------------------------|-------------|--------------|--------------|-------------|-------------------------|----------------|-----------------|-------------------------|
| 001.08 | Sacos para Lixo Almofada VIP 15 Lts. | 78963147081 | 178963147081 | 40x20 | Fard | 33x24x15 | 3,400 | 3,400 | 33x22x2 |
| 11 | Sacos para Lixo Almofada VIP 30 Lts. | 13 | 10 | 40x10 | o | 33x24x15 | 2,920 | 2,92 | 33x22x2 |
| 001.08 | Sacos para Lixo Almofada VIP 50 Lts. | 78963147081 | 178963147081 | 40x10 | Fard | 33x24x15 | 3,700 | 0 | 33x22x2 |
| 12 | Sacos para Lixo Almofada VIP 100Lts. | 20 | 17 | 40x | o | 33x24x15 | 2,670 | 3,70 | 33x22x2 |
| 001.08 | Vassoura VIP | 78963147081 | 178963147081 | 5 | Fard | 48x23x18 | 5,070 | 0 | 25x7x18 |
| 13 | | 37 | 34 | | o | | | 2,67 | |
| 001.08 | | 78963147081 | | 1 | Fard | | | 0 | |
| 14 | | 44 | | | o | | | 5,30 | |
| 010.09 | | 78963147095 | | | Caix | | | 0 | |
| 53 | | 30 | | | | | | | |



010.0953
Vassoura VIP



001.0828
Sacos para Lixo em Rolo VIP 15Lts.
s. Contém 20 Sacos de 39 x 58cm cada

001.0830
Sacos para Lixo em Rolo VIP 50Lts.
s. Contém 20 Sacos de 63 x 80cm cada

001.0829
Sacos para Lixo em Rolo VIP 30 Lts.
Contém 20 Sacos de 59 x 62cm cada

001.0831
Sacos para Lixo em Rolo VIP 100Lts.
s. Contém 15 Sacos de 75 x 105cm cada



Com **PICOTE** é fácil de destacar

| Código | Produto | EAN 13 | DUN 14 | Caixa Quant. | Tip o Em b. | Dim. Externa CxLxA (cm) | Peso Líq. (kg) | Peso Bruto (kg) | Dim. Produto CxLxA (cm) |
|--------|-------------------------------------|-------------|--------------|--------------|-------------|-------------------------|----------------|-----------------|-------------------------|
| 001.08 | Sacos para Lixo em Rolo VIP 15Lts. | 78963147082 | 178963147082 | 12x2 | Fard | 25x6x23 | 1,300 | 1,30 | 20x5x5 |
| 28 | Sacos para Lixo em Rolo VIP 30Lts. | 81 | 88 | 0 | Fard | 24x24x10 | 1,890 | 0 | 20x6x6 |
| 001.08 | Sacos para Lixo em Rolo VIP 50Lts. | 78963147082 | 178963147082 | 12x20 | o | 24x14x22 | 2,670 | 1,89 | 20x7x7 |
| 29 | Sacos para Lixo em Rolo VIP 100Lts. | 98 | 95 | 0 | Fard | 25x19x26 | 3,520 | 0 | 20x7x7 |
| 001.08 | | 78963147083 | 178963147083 | | o | | | 2,67 | |
| 30 | | 04 | 01 | | Fard | | | 0 | |
| 001.08 | | 78963147083 | 178963147083 | | o | | | 3,62 | |

Rodos Plásticos VIP e Vassoura VIP

Rodo Plástico VIP é reforçado e com dentes que prendem o pano, facilitando as tarefas, EVA duplo: puxa e seca a água. A vassoura VIP é economia certa. É multifuncional, varre e esfrega, indicada para todas as superfícies. Qualidade e custo baixo. Muito mais vantagens para você. Aproveite essa novidade e aumente sua renda.



001.0367
Rodo Plástico VIP 40cm Borracha Dupla



001.0366
Rodo Plástico VIP 30cm Borracha Dupla



Garrinhas que prendem o pano ao rodo. Borracha dupla em EVA, puxa água e seca o piso com praticidade e sem riscar.

| Código | Produto | EAN 13 | DUN 14 | Caixa Quant. | Tip o Em b. | Dim. Externa CxLxA (cm) | Peso Líq. (kg) | Peso Bruto (kg) | Dim. Produto CxLxA (cm) |
|--------|---------------------------------------|-------------|----------------|--------------|-------------|-------------------------|----------------|-----------------|-------------------------|
| 001.03 | Rodo Plástico VIP 30cm Borracha Dupla | 78963147036 | 17896314703665 | 12x | Caix | 34x16x16 | 3,65 | 3,800 | 30x2,3x8 |
| 66 | | | | | a | | | | |
| 001.03 | Rodo Plástico VIP 40cm Borracha Dupla | 68 | 17896314703672 | 1 | Caix | 45x16x16 | 0 | 4,200 | 40x2,3x8 |
| 67 | | 78963147036 | | 12x | a | | 4,02 | | |
| 75 | | | | 1 | a | | 0 | | |

AL DAY

Linha para uso diário, prática e versátil, para toda a família. Todo dia, toda hora.



Linha de escovas All Day para uso diário, é prática e versátil, para toda a família. Todo dia, toda hora. Produto tradicional que pode ser usado para pentear e escovar os fios. A variedade de tamanhos da linha atende a todos os tipos de cabelos, curtos, longos, lisos, crespos e ondulados.



Linha de Escovas Antares Madeira e Plástica

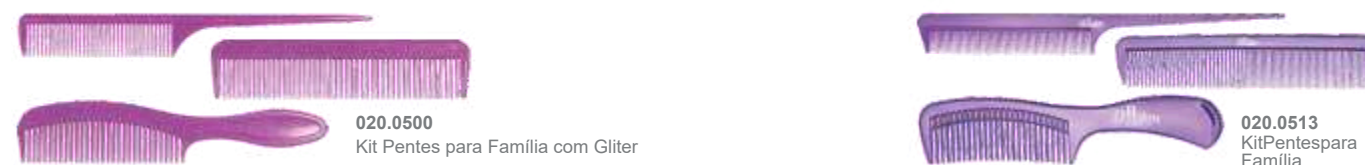
Linha Antares Madeira é sinônimo de tradição, ceptose em madeira e cerdas em Nylon, dupla altura, 5 tamanhos e formatos diferentes. Linha Antares Plástica oferece praticidade e cores vivas para toda a família, em 6 diferentes modelos. Prática e atual como seus clientes.



020.0121 Antares Madeira Cerdas Nylon 40mm
 020.0122 Antares Madeira Cerdas Nylon 35mm
 020.0123 Antares Madeira Cerdas Nylon 25mm
 020.0124 Antares Madeira Cerdas Nylon 20mm
 020.0125 Antares Meia Bola Madeira Cerdas Nylon



020.0331 Antares Plástica
 020.0341 Antares Esqueleto Retangular
 020.0351 Antares Esqueleto Oval
 020.0371 Antares Infantil



020.0500 Kit Pentes para Família com Gliter

020.0513 Kit Pentes para Família

| Código | Produto | EAN 13 | DUN 14 | Caixa Quant. | Tipo Embalagem | Dim. Externa CxLxA (cm) | Peso Líq. (kg) | Peso Bruto (kg) | Dim. Produto CxLxA (cm) |
|----------|---|---------------|----------------|--------------|----------------|-------------------------|----------------|-----------------|-------------------------|
| 020.0121 | Escova Antares Madeira Cerdas Nylon 40mm | 7898546721212 | 17898546721219 | 6x1 | Caixa | 24x16x29 | 0,780 | 0,994 | 21x8x8 |
| 020.0122 | Escova Antares Madeira Cerdas Nylon 35mm | 7898546721229 | 17898546721226 | 6x1 | Caixa | 23x15x29 | 0,702 | 0,869 | 20x7x7 |
| 020.0123 | Escova Antares Madeira Cerdas Nylon 25mm | 7898546721236 | 17898546721233 | 6x1 | Caixa | 20x13x27 | 0,498 | 0,640 | 21x6x5 |
| 020.0124 | Escova Antares Madeira Cerdas Nylon 20mm | 7898546721243 | 17898546721240 | 6x1 | Caixa | 18x12x27 | 0,372 | 0,512 | 21x8x5 |
| 020.0125 | Escova Antares Meia Bola Madeira Cerdas Nylon | 78985467212 | 17898546721257 | 6x1 | Caix | 18x12x27 | 0,380 | 0,52 | 23x7x4 |
| 020.0331 | Escova Antares Plástica | 50 | 17898546723312 | 6x1 | a | 17x12x29 | 0,33 | 3 | 22x4x3 |
| 020.0341 | Escova Antares Esqueleto Retangular | 78985467233 | 17898546723411 | 12x1 | Caix | 25x20x8 | 6 | 0,47 | 25x7x3 |
| 020.0351 | Escova Antares Esqueleto Oval | 15 | 17898546723510 | 12x1 | a | 26x15x12 | 0,46 | 5 | 25x7x3 |
| 020.0371 | Escova Antares Infantil | 78985467234 | 17898546723718 | 6x1 | Caix | 22x19x7 | 8 | 0,54 | 21,5x7x3 |
| 020.0500 | Kit Pentes para Família com Gliter | 14 | 17898546725002 | 12x3 | a | 28x11x9 | 0,51 | 5 | 29x6x2 |
| 020.0513 | Kit Pentes para Família | 7898546723513 | 17898546725132 | 12x3 | Caixa | 29x13x6 | 6 | 0,60 | 28,5x6,5x0,6 |

Linha de Escovas Flexíveis

Escovas de uso diário e produzidas em material flexível. Em cores vivas e alegres. É ideal para praia e campo.



020.0126 Flexível Retangular
 020.0127 Flexível Oval
 020.0128 Flexível Plástica

| Código | Produto | EAN 13 | DUN 14 | Caixa Quant. | Tipo Embalagem | Dim. Externa CxLxA (cm) | Peso Líq. (kg) | Peso Bruto (kg) | Dim. Produto CxLxA (cm) |
|----------|----------------------------|---------------|--------------|--------------|----------------|-------------------------|----------------|-----------------|-------------------------|
| 020.0126 | Escova Flexível Retangular | 78985467212 | 178985467212 | 12x | Caix | 24x15x9 | 0,40 | 0,400 | 25x7x3 |
| 020.0127 | Escova Flexível Oval | 67 | 178985467212 | 1 | a | 24x15x9 | 0 | 0,400 | 25x7x3 |
| 020.0128 | Escova Flexível Plástica | 7898546721281 | 71 | 1 | Caixa | 24x15x9 | 0,400 | 0,400 | 22x4x3 |

CLASSIC

Umavastalinha compostapor produtos semi-profissionais, permite aos consumidores resultados de salão. Requite, qualidade eótima performance.

Umavastalinha compostapor produtos semi-profissionais, é a linha premium da Corpus Classic. Permite um acabamentocom resultados de salão. Requite, qualidade eótima performance.



Linhade EscovasBellatrix

Disponíveis em cores e estampas diferentes e vibrantes.



| Código | Produto | EAN 13 | DUN 14 | Caixa Quant. | Tipo Embalagem | Dim. Externa CxLxA (cm) | Peso Líq. (kg) | Peso Bruto (kg) | Dim. Produto CxLxA (cm) |
|----------|--------------------------------|-------------|----------------|--------------|----------------|-------------------------|----------------|-----------------|-------------------------|
| 020.0211 | Bellatrix Raquete Quadrada | 78985467221 | 17898546722117 | 6x | Caixa | 19x14x31 | 0,65 | 0,82 | 26x8x4 |
| 020.0221 | Bellatrix Raquete Oval | 78985467222 | 17898546722216 | 1 | Caixa | 29x20x9 | 4 | 6 | 26x8x4 |
| 020.0231 | Bellatrix Raquete Oblonga | 78985467223 | 17898546722315 | 6x1 | Caixa | 22x14x29 | 0,53 | 0,68 | 25x6x3 |
| 020.0311 | Bellatrix Esqueleto Jumbo | 78985467224 | 17898546723 | 1 | Caixa | 27x3x22 | 4 | 0,647 | 24x7x3 |
| 020.0321 | Bellatrix Esqueleto Retangular | 78985467231 | 114 | 6x1 | Caixa | 17x12x29 | 0,450 | 0,583 | 24x5x3 |
| 020.0561 | Mega Hair | 78985467232 | 17898546723 | 6x1 | Caixa | 45x27x10 | 1,000 | 1,200 | 23x8x4 |

Linhade EscovasMagic Colors

Com linhas retas e lisas que facilitam o manuseio, corpo em plástico ABS, borracha resistente e macia, pinos com bolinhas massageadoras que não se soltam.



| Código | Produto | EAN 13 | DUN 14 | Caixa Quant. | Tipo Embalagem | Dim. Externa CxLxA (cm) | Peso Líq. (kg) | Peso Bruto (kg) | Dim. Produto CxLxA (cm) |
|----------|------------------------------|---------------|----------------|--------------|----------------|-------------------------|----------------|-----------------|-------------------------|
| 020.0212 | MagicColors Black Quadrada | 7898546722127 | 17898546722124 | 6x1 | Caixa | 19x14x31 | 0,428 | 0,850 | 21,5x7x3 |
| 020.0222 | MagicColors Black Oval | 7898546722134 | 17898546722 | 6x1 | Caixa | 19x14x31 | 0,428 | 0,850 | 21,5x7x3 |
| 020.0213 | MagicColors White Quadrada | 7898546722141 | 131 | 6x1 | Caixa | 29x29x9 | 0,355 | 0,850 | 21,5x7x3 |
| 020.0223 | MagicColors White Oval | 7898546722226 | 17898546722 | 6x1 | Caixa | 26x16x78 | 0,355 | 0,670 | 21x6,3x3 |
| 020.0214 | Magic Black & White Quadrada | 7898546722233 | 148 | 6x1 | Caixa | 29x29x9 | 0,355 | 0,670 | 21x6,3x3 |
| 020.0224 | Magic Black & White Oval | 7898546722240 | 17898546722 | 6x1 | Caixa | 29x29x9 | 0,670 | 0,670 | 21x6,3x3 |

Linha de Escovas Atria Cerâmica

Possui cepo em madeira, tubo cerâmico, cabo anatômico, cerdas em dupla altura. 10% Nylon e 90% naturais de javali.



020.0031 Atria Madeira 40mm
020.0032 Atria Madeira 35mm
020.0033 Atria Madeira 25mm
020.0034 Atria Madeira 20mm

| Código | Produto | EAN 13 | DUN 14 | Caixa Quant. | Tipo Emb. | Dim. Externa CxLxA (cm) | Peso Liq. (kg) | Peso Bruto (kg) | Dim. Produto CxLxA (cm) |
|---------|---|---------------|----------------|--------------|-----------|-------------------------|----------------|-----------------|-------------------------|
| 020.003 | Escova Atria Madeira Tubo Cerâmica Cerdas Mistas: Javali e Nylon 40mm | 7898546720314 | 17898546720311 | 6x1 | Caixa | 24x15x29 | 0,930 | 1,118 | 25x9x9 |
| 1 | Escova Atria Madeira Tubo Cerâmica Cerdas Mistas: Javali e Nylon 35mm | 7898546720321 | 17898546720328 | 6x1 | Caixa | 23x15x29 | 0,81 | 0,95 | 25x8x8 |
| 020.003 | Escova Atria Madeira Tubo Cerâmica Cerdas Mistas: Javali e Nylon 25mm | 7898546720338 | 17898546720335 | 6x1 | Caixa | 20x13x27 | 0 | 9 | 25x8x8 |
| 2 | Escova Atria Madeira Tubo Cerâmica Cerdas Mistas: Javali e Nylon 20mm | 7898546720345 | 17898546720342 | 6x1 | Caixa | 18x12x27 | 0,668 | 0,74 | 24x6x6 |

Linha de Escovas Sirius

Possui cepo em ABS, tubo térmico em alumínio, cerdas em dupla altura, cerdas de nylon e cabo anatômico.



020.0011 Sirius ABS 40mm
020.0012 Sirius ABS 35mm
020.0013 Sirius ABS 25mm
020.0014 Sirius ABS 20mm

| Código | Produto | EAN 13 | DUN 14 | Caixa Quant. | Tipo Emb. | Dim. Externa CxLxA (cm) | Peso Liq. (kg) | Peso Bruto (kg) | Dim. Produto CxLxA (cm) |
|--------|---|---------------|--------------|--------------|-----------|-------------------------|----------------|-----------------|-------------------------|
| 020.00 | Escova Sirius ABS Tubo Alumínio Cerdas Nylon 40mm | 78985467201 | 178985467201 | 6x1 | Caixa | 24x16x29 | 0,93 | 1,118 | 26x8x8 |
| 11 | Escova Sirius ABS Tubo Alumínio Cerdas Nylon 35mm | 16 | 13 | 6x1 | a | 23x15x29 | 0 | 0,95 | 23x8x7 |
| 020.00 | Escova Sirius ABS Tubo Alumínio Cerdas Nylon 25mm | 78985467201 | 178985467201 | 6x1 | Caixa | 20x13x27 | 0,81 | 9 | 24x7x6 |
| 12 | Escova Sirius ABS Tubo Alumínio Cerdas Nylon 20mm | 7898546720147 | 178985467201 | 6x1 | a | 18x12x27 | 0 | 0,74 | 24x6x6 |

Linha de Escovas Adhara

Possui cepo em madeira, tubo térmico em alumínio, cerdas em dupla altura, cerdas de nylon e cabo anatômico.



020.0111 Adhara Madeira 40mm
020.0112 Adhara Madeira 35mm
020.0113 Adhara Madeira 25mm
020.0114 Adhara Madeira 20mm

| Código | Produto | EAN 13 | DUN 14 | Caixa Quant. | Tipo Emb. | Dim. Externa CxLxA (cm) | Peso Liq. (kg) | Peso Bruto (kg) | Dim. Produto CxLxA (cm) |
|--------|--|---------------|----------------|--------------|-----------|-------------------------|----------------|-----------------|-------------------------|
| 020.01 | Escova | 7898546721113 | 17898546721110 | 6x | Caixa | 24x16x29 | 0,936 | 1,11 | 25x8x7 |
| 11 | Adhara Madeira Tubo Alumínio Cerdas Nylon 40mm | 7898546721120 | 17898546721127 | 1 | Caixa | 23x15x29 | 0,840 | 9 | 26x8x8 |
| 020.01 | Escova | 7898546721137 | 17898546721134 | 6x | Caixa | 20x13x27 | 0,55 | 0,690 | 24x7x6 |
| 12 | Adhara Madeira Tubo Alumínio Cerdas Nylon 35mm | 7898546721144 | 17898546721141 | 6x1 | a | 18x12x27 | 8 | 0,573 | 24x5x5 |

| | | | | | | | | | |
|--------|--|--|--|----|-------|--|--|--|--|
| 020.01 | Escova | | | 6x | Caixa | | | | |
| 13 | Adhara Madeira Tubo Alumínio Cerdas Nylon 25mm | | | 1 | | | | | |
| 020.01 | Escova | | | | | | | | |
| 14 | Adhara Madeira Tubo Alumínio Cerdas Nylon 20mm | | | | | | | | |

Linha de Escovas Liss Classic Térmica

Possui cepo em material termoplástico, tubo em alumínio vazado, cerdas de Nylon e cabo com hair pick.



020.0658 Liss Classic G
020.0657 Liss Classic M
020.0656 Liss Classic P
020.0655 Liss Classic PP

| Código | Produto | EAN 13 | DUN 14 | Caixa Quant. | Tipo Emb. | Dim. Externa CxLxA (cm) | Peso Liq. (kg) | Peso Bruto (kg) | Dim. Produto CxLxA (cm) |
|----------|--|---------------|----------------|--------------|-----------|-------------------------|----------------|-----------------|-------------------------|
| 020.0658 | Escova Liss Classic G Termoplástico e Alumínio Cerdas Nylon | 78985467265 | 17898546726 | 6x1 | Caixa | 32x30x10 | 0,65 | 0,860 | 6x7x33 |
| 020.0657 | Escova Liss Classic M Termoplástico e Alumínio Cerdas Nylon | 580 | | 6x1 | a | 32x30x10 | 0 | 0,680 | 29x9x8 |
| 020.0656 | Escova Liss Classic P Termoplástico e Alumínio Cerdas Nylon | 78985467265 | 17898546726566 | 6x1 | Caixa | 30x20x10 | 0,50 | 0,500 | 29x8x6,5 |
| 020.0655 | Escova Liss Classic PP Termoplástico e Alumínio Cerdas Nylon | 7898546726559 | | 6x1 | a | | 0 | 0,400 | 29x8x5 |
| | | 78985467265 | | | Caixa | | 0,38 | | |
| | | 69 | | | a | | 0 | | |
| | | 78985467265 | | | Caixa | | 0,30 | | |
| | | 52 | | | a | | 0 | | |

Linha de Cutelaria

Ferramentas práticas para seu dia a dia, em aço, são resistentes e duráveis. Uma linha completa para as manicures e pedicures.



020.0604 Alicete para Cutícula

020.0605 Alicete para Unha

020.0608 Cortador de Unha Tradicional

020.0631 Cortador de Unhas de Luxo

020.0632 Tesoura de Segurança

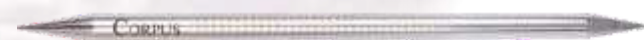
020.0633 Tesoura de Unha

020.0644 Curvador de Cílios

| Código | Produto | EAN 13 | DUN 14 | Caixa Quant. | Tipo Emb. | Dim. Externa CxLxA (cm) | Peso Liq. (kg) | Peso Bruto (kg) | Dim. Produto CxLxA (cm) |
|--------|---------------------------|-------------|----------------|--------------|-----------|-------------------------|----------------|-----------------|-------------------------|
| 020.06 | Alicete para Cutícula | 78985467260 | 17898546726 | 12x1 | Caixa | 21x16x9 | 0,390 | 0,460 | 20x8x1 |
| 04 | Alicete para Unha | 40 | 047 | 12x1 | a | 21x16x9 | 0,220 | 0,29 | 14x4x1 |
| 020.06 | Cortador de Unhas de Luxo | 78985467260 | 17898546726313 | 12x1 | Caixa | 15x11x7 | 0,280 | 0 | 13,5x9x0,6 |
| 05 | Tesoura de Segurança | 57 | 05898546726 | 12x1 | a | 15x11x7 | 0,228 | 0,31 | 13,5x9x0,5 |
| 020.06 | Tesoura de Unha | 78985467263 | 320 | 12x1 | Caixa | 17x11x7 | 0,230 | 0 | 15x5,5x0,8 |
| 31 | Curvador de Cílios | 16 | 17898546726 | 12x1 | a | 33x18x10 | 0,420 | 0,26 | 18x6x1,5 |
| 020.06 | | 78985467263 | 337 | | Caixa | | | 4 | |
| 32 | | 23 | 17898546726 | | a | | | 0,26 | |
| 020.06 | | 78985467263 | 443 | | Caixa | | | 0 | |
| 33 | | 30 | | | a | | | 0,55 | |
| | | 78985467264 | | | Caixa | | | 0 | |
| | | 46 | | | a | | | | |

Linha de Cutelaria

Ferramentas práticas para seu dia a dia, em aço, são resistentes e duráveis. Uma linha completa para as manicures e pedicures.



020.0581
Palito Duplo



020.0584
Palito Chanfrado



020.0582
Desencravador



020.0585
Cureta



020.0583
Raspador

| Código | Produto | EAN 13 | DUN 14 | Caixa Quant. | Tipo Emb. | Dim. Externa CxLxA (cm) | Peso Líq. (kg) | Peso Bruto (kg) | Dim. Produto CxLxA (cm) |
|----------|------------------|-------------|----------------|--------------|-----------|-------------------------|----------------|-----------------|-------------------------|
| 020.0581 | Palito Duplo | 78985467258 | 17898546725811 | 6x1 | Caix | 20x14x5 | 0,27 | 0,31 | 18x4x4 |
| 020.0582 | Desencravador | 14 | 17898546725828 | 6x1 | a | 20x14x5 | 6 | 6 | 18x4x4 |
| 020.0583 | Raspador | 78985467258 | 17898546725835 | 6x1 | Caix | 20x14x5 | 0,27 | 0,31 | 18x4x4 |
| 020.0584 | Palito Chanfrado | 21 | 17898546725 | 6x1 | a | 20x14x5 | 6 | 6 | 18x4x4 |
| 020.0585 | Cureta | 78985467258 | 842 | 6x1 | Caix | 20x14x5 | 0,27 | 0,31 | 18x4x4 |
| | | 38 | 17898546725 | | a | | 6 | 6 | |
| | | 78985467258 | 859 | | Caix | | 0,27 | 0,31 | |

Linha de Pentes

Esta linha oferece uma grande variedade de pentes plásticos com tamanhos, formatos e dentes diferentes. Ideais para pentear e desembaraçar variados tipos de cabelos.



020.0409
Kit de Pentes Color Contém 5 Diferentes Pentes



020.0411
Kit de Pentes Corpus Ultimate Contém 3 Diferentes Pentes

| Código | Produto | EAN 13 | DUN 14 | Caixa Quant. | Tipo Emb. | Dim. Externa CxLxA (cm) | Peso Líq. (kg) | Peso Bruto (kg) | Dim. Produto CxLxA (cm) |
|----------|--|-------------|----------------|--------------|-----------|-------------------------|----------------|-----------------|-------------------------|
| 020.0409 | Kit de Pentes Color Contém 5 Diferentes Pentes | 78985467240 | 17898546724098 | 12x | Caix | 28x14x10 | 0,640 | 0,659 | 27x9x1 |
| 020.0411 | Kit de Pentes Corpus Ultimate Contém 3 Diferentes Pentes | 78985467241 | 17898546724111 | 5 | a | 23x8x12 | 0,470 | 0,515 | 26x10x1,5 |

| | | | | | | | | | |
|--|--|-------------|--|-----|------|--|--|--|--|
| | | 78985467241 | | 12x | Caix | | | | |
| | | 14 | | 3 | a | | | | |

Linha de Pentes

Esta linha oferece uma grande variedade de pentes plásticos com tamanhos, formatos e dentes diferentes. Ideais para pentear e desembaraçar variados tipos de cabelos.



020.0501
Pente Dentes Trançados



020.0502
Pente Dentes Largos com Cabo



020.0503
Pente Dentes Largos



020.0504
Pente Dentes Largos e Finos Modelo Curvo



020.0505
Pente Dentes Largos e Finos Modelo Reto



020.0506
Pente Masculino Dentes Extra Finos e Largos



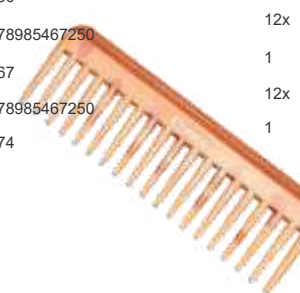
020.0507
Pente Separador de Mechas

| Código | Produto | EAN 13 | DUN 14 | Caixa Quant. | Tipo Emb. | Dim. Externa CxLxA (cm) | Peso Líq. (kg) | Peso Bruto (kg) | Dim. Produto CxLxA (cm) |
|----------|---|-------------|----------------|--------------|-----------|-------------------------|----------------|-----------------|-------------------------|
| 020.0501 | Pente Dentes Trançados | 78985467250 | 178985467250 | 12x | Caix | 35x13x12 | 0,360 | 0,69 | 34x11x1 |
| 020.0502 | Pente Dentes Largos com Cabo | 12 | 19 | 1 | a | 35x13x12 | 0,60 | 0 | 23x8x1 |
| 020.0503 | Pente Dentes Largos | 78985467250 | 178985467250 | 12x | Caix | 30x12x12 | 0 | 0,72 | 29x10x1 |
| 020.0504 | Pente Dentes Largos e Finos Modelo Curvo | 29 | 26 | 1 | a | 30x11x12 | 0,35 | 0 | 29x10x1 |
| 020.0505 | Pente Masculino Dentes Extra Finos e Largos | 78985467250 | 17898546725033 | 12x | Caix | 30x11x12 | 0 | 0,40 | 20x8x1 |
| 020.0506 | Pente Separador de Mechas | 36 | 17898546725064 | 1 | Caix | 20x8x9 | 0,800 | 0 | 28x7x1 |
| 020.0507 | | 78985467250 | 40898546725071 | 12x | Caix | 30x17x12 | 0,200 | 0,67 | 29x10x1 |

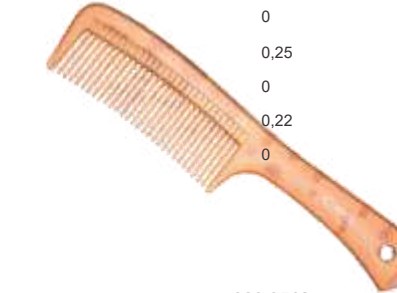
| | | | | | | | | | |
|----------|--|-------------|--------------|-----|------|--|------|------|--|
| 020.0508 | | 43 | 178985467250 | 12x | Caix | | 0,54 | 0 | |
| 020.0509 | | 78985467250 | 57 | 1 | a | | 0 | 0,60 | |



020.0510
Pente para Uso Diário



020.0511
Pente Tartaruga Dentes Largos



020.0512
Pente Tartaruga Uso Diário

| Código | Produto | EAN 13 | DUN 14 | Caixa Quant. | Tipo Emb. | Dim. Externa CxLxA (cm) | Peso Líq. (kg) | Peso Bruto (kg) | Dim. Produto CxLxA (cm) |
|----------|-------------------------------|---------------|----------------|--------------|-----------|-------------------------|----------------|-----------------|-------------------------|
| 020.0510 | Pente para Uso Diário | 7898546725104 | 17898546725 | 12x | Caix | 28x13x6 | 0,29 | 0,32 | 28x5x1 |
| 020.0511 | Pente Tartaruga Dentes Largos | 7898546725111 | 101 | 1 | a | 24x13x5 | 0,37 | 0 | 18x6x1 |
| 020.0512 | Pente Tartaruga Uso Diário | 7898546725125 | 17898546725125 | 12x | Caix | 23x8x13 | 0,492 | 0,43 | 27x6x1 |
| | | | 118 | 1 | a | | | 7 | |
| | | | | | Caix | | | 0,53 | |
| | | | | | a | | | 2 | |

Linha de Unhas Adesivas

As Unhas Postiças Corpus dão o resultado perfeito reduzindo os dias de salão e não precisa de cola. Sua qualidade é superior, tem um brilho duradouro, são a solução para diversas mulheres que têm unhas fracas, difíceis de crescer, ou somente querem ter unhas perfeitas em poucos segundos.



020.0546
Unhas Postiças Colors
Corpus Red Contém 24
Unhas e 12 Tamanhos



020.0554
Unhas Postiças Colors
Corpus Nude Contém 24
Unhas e 12 Tamanhos



020.0555
Unhas Postiças Colors
Corpus Black Contém 24
Unhas e 12 Tamanhos

| Código | Produto | EAN 13 | DUN 14 | Caixa Quant. | Tip o Em b. | Dim. Externa CxLxA (cm) | Peso Líq. (kg) | Peso Bruto (kg) | Dim. Produto CxLxA (cm) |
|----------|--|--------------|----------------|--------------|-------------|-------------------------|----------------|-----------------|-------------------------|
| 020.0546 | Unhas Postiças Colors Corpus Red Contém 24 Unhas e 12 Tamanhos | 789854672546 | 17898546725460 | 6x24 | Caixa | 25x25x26 | 0,850 | 1,04 | 11x4x3 |
| 020.0554 | Unhas Postiças Colors Corpus Nude Contém 24 Unhas e 12 Tamanhos | 789854672554 | 17898546725 | 6x24 | a | 25x25x26 | 0,850 | 6 | 11x4x3 |
| 020.0555 | Unhas Postiças Colors Corpus Black Contém 24 Unhas e 12 Tamanhos | 789854672555 | 545 | 6x24 | Caixa | 25x25x26 | 0,850 | 1,04 | 11x4x3 |
| | | 48 | 17898546725 | | a | | 0 | 6 | |
| | | 552 | | | Caixa | | | 1,04 | |
| | | | | | a | | | 6 | |

Linha de Lixas

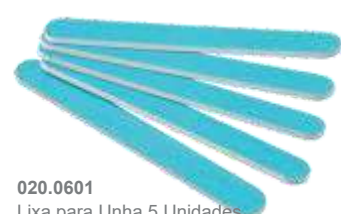
São indicadas para lixar, dar formato e corrigir imperfeições das extremidades das unhas. Possui um lado grosso para desbaste e outro lado fino para acabamento.



020.0597
Lixa de Pé Plástica Reta



020.0599
Lixa de Pé Plástica em PP



020.0601
Lixa para Unha 5 Unidades



020.0602
Lixa para Unha Unitária



020.0603
Lixa para Unha Decorada Unitária



020.0610
Lixa Pedicure 2 em 1 Face Lixa e Face Pedra Pomes

| Código | Produto | EAN 13 | DUN 14 | Caixa Quant. | Tip o Em b. | Dim. Externa CxLxA (cm) | Peso Líq. (kg) | Peso Bruto (kg) | Dim. Produto CxLxA (cm) |
|----------|---|---------------|----------------|--------------|-------------|-------------------------|----------------|-----------------|-------------------------|
| 020.0597 | LixadePéPlásticaReta | 7898546725975 | 17898546725972 | 12x1 | Caixa | 28x18x7 | 0,744 | 0,832 | 28,5x6x0,5 |
| 020.0599 | LixadePéPlásticaemPP | 7898546725999 | 17898546725996 | 12x1 | Caixa | 28x18x7 | 0,744 | 0,832 | 29x6,8x1 |
| 020.0601 | LixaparaUnha5Unidades | 7898546726019 | 17898546726016 | 12x | Caixa | 25x7x7 | 0,192 | 0,22 | 24x6x1 |
| 020.0602 | LixaparaUnhaDecoradaUnitária | 7898546726033 | 17898546726030 | 5 | a | 21x14x10 | 0,192 | 2 | 20x8x1 |
| 020.0610 | LixaPedicure2em1FaceLixaeFacePedraPomes | 7898546726101 | 17898546726108 | 12x1 | Caixa | 33x12x28 | 0,576 | 0,850 | 32x11x1 |

Linha de Lixas

São indicadas para lixar, dar formato e corrigir imperfeições das extremidades das unhas. Possui dois tipos de textura, de um lado grosso para desbaste e de outro lado fino para acabamento.



020.0611
Lixa Pedicure Tradicional



020.0754
Lixa para Unhas Parda



020.0755
Lixa de Pé Reta Grande



020.0756
Lixa de Pé Reta Pequena



020.0757
Lixa de Pé com Pedra Pomes



020.0758
Lixa de pé com ralo



020.0759
Pedra Pomes

| Código | Produto | EAN 13 | DUN 14 | Caixa Quant. | Tip o Em b. | Dim. Externa CxLxA (cm) | Peso Líq. (kg) | Peso Bruto (kg) | Dim. Produto CxLxA (cm) |
|----------|----------------------------|---------------|----------------|--------------|-------------|-------------------------|----------------|-----------------|-------------------------|
| 020.0611 | LixaPedicureTradicional | 7898546726118 | 17898546726115 | 12x1 | Caixa | 34x13x12 | 0,600 | 0,720 | 32x11x1 |
| 020.0754 | Lixaparaunhasparda | 7898546727542 | 17898546727549 | 12x5 | Caixa | 24x12x6 | 0,15 | 0,225 | 22 x 11,5 x 1,5 |
| 020.0755 | Lixadepéretagrande | 7898546727559 | 17898546727556 | 12x1 | Caixa | 36x15x8 | 9 | 0,980 | 22x6x1 |
| 020.0756 | Lixadepéretapequena | 7898546727566 | 17898546727563 | 12x1 | Caixa | 30x15x8 | 0,89 | 0,730 | 16x6x1 |
| 020.0757 | Lixa de pé com pedra Pomes | 7898546727573 | 17898546727570 | 12x1 | Caixa | 31x23x7 | 0 | 1,130 | 22x6x3 |
| 020.0758 | Lixadepécomralo | 7898546727580 | 17898546727587 | 12x1 | Caixa | 30x15x8 | 0,849 | 0,728 | 22x6x6 |
| 020.0759 | Pedra Pomes | 7898546727597 | 17898546727594 | 12x1 | Caixa | 18x14x12 | 0,490 | 0,560 | 11x5x1 |

1,00
0

LinhadePincéis-CíliosPostiços-PuffparaMaquiagem-EsponjaparaPancake e DesignSobrancelhas

Produtos de ótima qualidade, indicado para uso profissional e pessoal.



020.0550
Estojo Profissional para Maquiagem Corpus
Contém 12 Itens + Estojo



020.0542
Kit de Pincéis para Maquiagem
Corpus - Contém 5 Itens + Estojo



020.0553
Cílios Postiços Profissionais Corpus
Disponível em 3 Formatos Diferentes: Maior Volume,
Volume Mediano e Espesso - Contém 2 Unidades Cada



020.0551
Puff para Maquiagem Corpus
Contém 4 Unidades



020.0552
Esponja para Pancake/Corretivo/Base Corpus
Contém 2 Unidades



020.0560
Kit Design Sobrancelhas Corpus 4 Diferentes Tamanhos e
Formatos - Contém 1 Kit com 4 Unidades

| Código | Produto | EAN 13 | DUN 14 | Caixa Quant. | Tipo Emb. | Dim. Externa CxLxA (cm) | Peso Líq. (kg) | Peso Bruto (kg) | Dim. Produto CxLxA (cm) |
|----------|--|---------------|----------------|--------------|-----------|-------------------------|----------------|-----------------|-------------------------|
| 020.0542 | Kit de Pincéis para Maquiagem Corpus Contém 5 Itens + Estojo | 7898546725425 | 17898546725422 | 6x1 | Caixa | 20x10x6 | 0,180 | 0,215 | 20x12x3 |
| 020.0550 | Estojo Profissional para Maquiagem Corpus Contém 12 Itens + Estojo | 7898546725500 | 17898546725507 | 1x1 | Caixa | 20x10x6 | 0,202 | 0,202 | 10x5x5 |
| 020.055 | Puff para Maquiagem Corpus Contém 4 Unidades | 78985467255 | 17898546725514 | 12x4 | Caix | 20x4x19 | 0,140 | 0,160 | 15x13x1 |
| 1 | Esponja para Pancake/Corretivo/Base Corpus Contém 2 Unidades | 17 | 17898546725521 | 12x2 | a | 20x4x19 | 0,140 | 0,160 | 16x10x1 |
| 020.055 | Cílios Postiços Profissionais Corpus - Contém 2 Unidades | 78985467255 | 178985467255 | 6x2 | Caix | 20x10x6 | 0,18 | 0,21 | 7x10x2,5 |
| 020.05 | Kit Design Sobrancelhas Corpus - Contém 1 Kit com 4 Unidades | 24 | 38 | 24x4 | a | 20x10x6 | 0 | 5 | 8x11x0,4 |
| 020.05 | | 78985467256 | 178985467256 | | Caix | | 0,18 | 0,21 | |
| 60 | | 09 | 06 | | a | | 0 | 5 | |

LinhadePincéis

Produtos de ótima qualidade, indicado para uso profissional e pessoal.



020.0525
Pincel para Pó Compacto Corpus
1 Unidade



020.0527
Pincel Chanfrado para Blush Corpus
1 Unidade



020.0528
Pincel para Base, Corretivo e Iluminador Corpus
1 Unidade



020.0529
Pincel para Pentear e Escovar Sobrancelhas e Cílios Corpus
1 Unidade



020.0530
Pincel Grande para Sombra Corpus
1 Unidade



020.0532
Pincel para Delinear Olhos Corpus
1 Unidade



020.0533
Pincel para Lábios Corpus
1 Unidade

| Código | Produto | EAN 13 | DUN 14 | Caixa Quant. | Tipo Emb. | Dim. Externa CxLxA (cm) | Peso Líq. (kg) | Peso Bruto (kg) | Dim. Produto CxLxA (cm) |
|----------|--|-------------|----------------|--------------|-----------|-------------------------|----------------|-----------------|-------------------------|
| 020.0525 | Pincel para Pó Compacto Corpus 1 Unidade | 78985467252 | 17898546725 | 6x | Caix | 20x10x6 | 0,180 | 0,21 | 20x5x1,5 |
| 020.05 | Pincel Chanfrado para Blush Corpus 1 Unidade | 58 | 255 | 1 | a | 20x10x6 | 0,180 | 5 | 20x5x1 |
| 27 | Pincel para Base, Corretivo e Iluminador Corpus 1 Unidade | 78985467252 | 17898546725 | 6x | Caix | 20x10x6 | 0,180 | 0,215 | 20x5x1 |
| 020.05 | Pincel para Pentear e Escovar Sobrancelhas e Cílios Corpus 2 Unid. | 279 | 279 | 1 | a | 20x10x6 | 0,180 | 0,215 | 20x5x1 |
| 28 | Pincel Grande para Sombra Corpus 1 Unidade | 78985467252 | 17898546725286 | 6x | Caix | 20x10x6 | 0,180 | 0,215 | 20x5x1 |
| 020.05 | Pincel para Delinear Olhos Corpus 1 Unidade | 78985467253 | 17898546725293 | 6x1 | Caix | 20x10x6 | 0,180 | 0,215 | 20x5x1 |
| 29 | Pincel para Lábios Corpus 1 Unidade | 78985467252 | 17898546725333 | 6x1 | Caix | 20x10x6 | 0,180 | 0,215 | 20x5x1 |
| 020.05 | | 96 | 309 | 1 | a | | | | |
| 30 | | 78985467253 | 17898546725333 | 6x | Caix | | | | |
| 020.05 | | 02 | 330 | 1 | a | | | | |



020.0534
Pincel Duo para Pó Compacto e Blush Corpus



020.0535
Pincel Duo para Base Corretivo e Iluminador Corpus



020.0536
Pincel Duo para Sombra Corpus



020.0537
Pincel Duo para Sombra e Iluminador Corpus

| Código | Produto | EAN 13 | DUN 14 | Caixa Quant. | Tipo Emb. | Dim. Externa CxLxA (cm) | Peso Líq. (kg) | Peso Bruto (kg) | Dim. Produto CxLxA (cm) |
|----------|--|---------------|----------------|--------------|-----------|-------------------------|----------------|-----------------|-------------------------|
| 020.0534 | Pincel Duo para Pó Compacto e Blush Corpus - 1 Unidade | 78985467253 | 17898546725347 | 6x1 | Caix | 20x10x6 | 0,180 | 0,215 | 21x5x1 |
| 020.0535 | Pincel duo para Corretivo e Base Corpus - 1 Unidade | 40 | 17898546725354 | 6x1 | a | 20x10x6 | 0,180 | 0,215 | 21x5x1 |
| 020.0536 | Pincel Duo para Sombra Corpus 1 Unidade | 7898546725364 | 17898546725361 | 6x1 | Caix | 20x10x6 | 0,180 | 0,215 | 21x5x1 |
| 020.0537 | Pincel Duo para Sombra e Iluminador Corpus - 1 Unidade | 7898546725371 | 17898546725378 | 6x1 | a | 20x10x6 | 0,180 | 0,215 | 21x5x1 |

Linha Corpus Nature

A linha Corpus Nature é a forma mais fácil para um banho relaxante e prazeroso.



020.0549 Kit Banho para Cabelos Corpus Nature Contém 1 Pente e 1 Turbante Atoalhado
020.0556 Escova para Lavare e Massagear as Costas Corpus Nature
020.0557 Toalha para Lavare e Massagear as Costas Corpus Nature
020.0558 Luv para Lavare e Massagear a Pele Corpus Nature

| Código | Produto | EAN 13 | DUN 14 | Caixa Quant. | Tipo Emb. Caixa | Dim. Externa CxLxA (cm) | Peso Liq. (kg) | Peso Bruto (kg) | Dim. Produto CxLxA (cm) |
|----------|--|---------------|----------------|--------------|-----------------|-------------------------|----------------|-----------------|-------------------------|
| 020.0549 | Kit Banho para Cabelos Corpus Nature Contém 1 Pente e 1 Turbante Atoalhado | 7898546725494 | 17898546725491 | 12x1 | Caixa | 25x44x8 | 0,888 | 0,906 | 24x12x3 |
| 020.0556 | Escova para Lavare e Massagear as Costas Corpus Nature | 7898546725562 | 17898546725569 | 6x1 | Caixa | 27x25x8 | 0,888 | 1,126 | 37x7x5,5 |
| 020.0557 | Toalha para Lavar e Massagear as Costas Corpus Nature | 7898546725579 | 17898546725576 | 12x1 | Caixa | 10x27x45 | 0,888 | 0,903 | 18x10x4 |
| 020.0558 | Luv para Lavare e Massagear a Pele Corpus Nature | 7898546725586 | 17898546725583 | 12x1 | Caixa | 30x30x10 | 0,725 | 0,725 | 22x16x1 |

Linha Corpus Banho

Espuma com qualidade e uma textura delicada que produz muita espuma e sensação de bem estar, limpa profundamente, a esponja possui cordão facilitador. Opção com cabo anatômico que possibilita alcançar as costas favorecendo uma massagem relaxante.



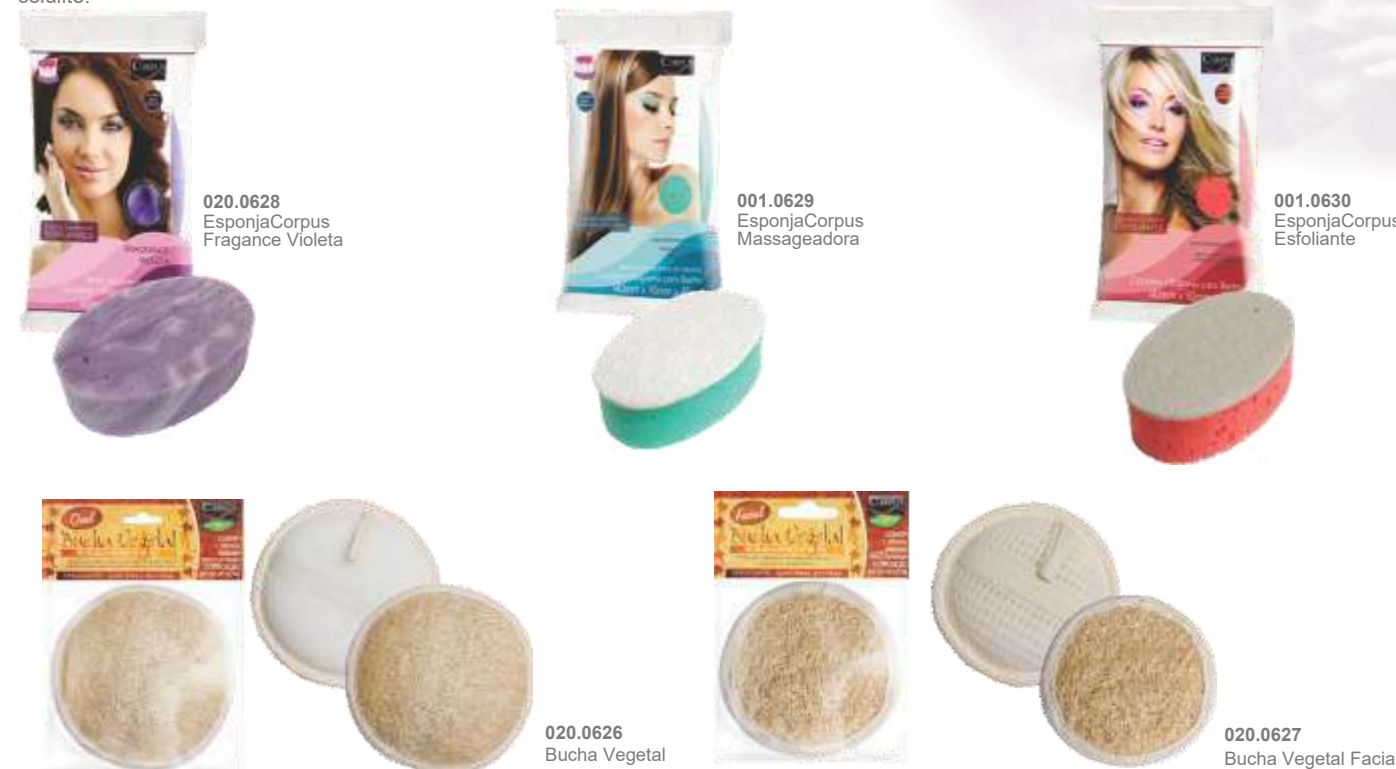
020.0616 Esponja para Banho Plástica 1 Unidade 12x1

020.0617 Esponja para Banho Cabo Longo

| Código | Produto | EAN 13 | DUN 14 | Caixa Quant. | Tipo Emb. | Dim. Externa CxLxA (cm) | Peso Liq. (kg) | Peso Bruto (kg) | Dim. Produto CxLxA (cm) |
|---------|---------------------------------------|---------------|-------------|--------------|-----------|-------------------------|----------------|-----------------|-------------------------|
| 020.061 | Esponja para Banho Plástica 1 Unidade | 7898546726163 | 17898546726 | 12x | Caix | 46x27x11 | 0,420 | 0,540 | 42x12x5 |
| 6 | Esponja para Banho Cabo Longo | 7898546726170 | 160 | 1 | a | 55x27x10 | 1,000 | 1,190 | 12x55x2 |
| 020.061 | | | 17898546726 | 12x | Caix | | | | |
| 7 | | | 177 | 1 | a | | | | |

Linha Corpus Banho

Linha de esponjas específica para cada pele, limpa profundamente, massageia, tonifica a pele e ajuda no combate a celulite.



020.0628 Esponja Corpus Fragrance Violeta

001.0629 Esponja Corpus Massageadora

001.0630 Esponja Corpus Esfoliante

020.0626 Bucha Vegetal

020.0627 Bucha Vegetal Facial

| Código | Produto | EAN 13 | DUN 14 | Caixa Quant. | Tipo Emb. | Dim. Externa CxLxA (cm) | Peso Liq. (kg) | Peso Bruto (kg) | Dim. Produto CxLxA (cm) |
|---------|--|---------------|-----------------------------|--------------|-----------|-------------------------|----------------|-----------------|-------------------------|
| 020.062 | Bucha Vegetal Oval 1 Unidade | 78985467262 | 178985467262 | 24x | Caix | 27x25x14 | 0,500 | 0,80 | 15,5x10x1,5 |
| 6 | Bucha Vegetal Facial 1 Unidade | 62 | 69 | 1 | a | 31x28x20 | 0,204 | 0 | 23x13,5x5 |
| 020.062 | Esponja Corpus Fragrance Violeta 1 Unidade | 78985467262 | 178985467262 | 24x | Caix | 31x28x20 | 0,200 | 0,42 | 23x13,5x5 |
| 7 | 001.0629 Esponja Corpus Massageadora 1 Unidade | 7898546726293 | 76 17898546726 178985467262 | 12x1 | a Caix | 31x28x20 | 0,20 | 0,24 | 23x13,5x5 |
| 020.062 | 001.0630 Esponja Corpus Esfoliante 1 Unidade | 78985467262 | 80 17898546726 309 | 12x1 | a Caix | 31x28x20 | 0 | 0,20 | 23x13,5x5 |
| 8 | | 86 | 17898546726 | 1 | Caix | | 0,20 | 0,24 | |
| | | | 306 | | a | | 0 | 7 | |



020.0680 Touca Metalizada Térmica com Isopor

020.0684 Kit Família de Toucas para Banho Toucas Sanfonadas Contém 3 Toucas Estampadas

020.0618 Touca Plástica para Banho

020.0690 Touca Plástica para Reflexo e Luzes - Furada

| Código | Produto | EAN 13 | DUN 14 | Caixa Quant. | Tipo Emb. | Dim. Externa CxLxA (cm) | Peso Liq. (kg) | Peso Bruto (kg) | Dim. Produto CxLxA (cm) |
|----------|---|---------------|----------------|--------------|-----------|-------------------------|----------------|-----------------|-------------------------|
| 020.0618 | Touca Plástica para Banho 1 Unidade | 7898546726187 | 17898546726184 | 12x | Caix | 25x24x27 | 0,193 | 0,19 | 20x23x6 |
| 020.0680 | Touca Metalizada Térmica com Isopor 1 Unidade | 7898546726804 | 17898546726801 | 1 | Caix | 27x16x19 | 0,256 | 3 | 26x13,5x1,5 |
| 020.0684 | Kit Família de Toucas para Banho - Toucas Sanfonadas Contém 3 Toucas Estampadas | 7898546726842 | 17898546726 | 12x | a | 33x13x7 | 0,222 | 0,29 | 11x8x3 |
| 020.0690 | Touca Plástica para Reflexo e Luzes - Furada 1 Unidade | 7898546726903 | 849 | 1 | Caix | 24x16x28 | 0,255 | 0 | 29x9x7 |
| | | | 17898546726 | 12x | a | | | 0,25 | |
| | | | 900 | 3 | Caix | | | 5 | |
| | | | | 12x | a | | | 0,25 | |
| | | | | 1 | | | | 5 | |



Linha de Acessórios

Mantiver seu look todos os dias não é tarefa fácil, e a linha de acessórios Corpus é excelente para isso. Deixa a mulher sempre linda, mesmo na rotina do dia a dia.



020.0401
Grampos para Cabelo Moreno no 5
Contém 100 Grampos



020.0402
Grampos para Cabelo Moreno no 7
Contém 100 Grampos



020.0403
Grampos para Cabelo Loiro no 5
Contém 100 Grampos



020.0404
Grampos para Cabelo Loiro no 7
Contém 100 Grampos



020.0406
Blister Grampos para Cabelo Moreno no 5
Contém 50 Grampos



020.0407
Blister Grampos para Cabelo Loiro no 7
Contém 20 Grampos



020.0547
Kit Viagem Masculino
Contém 6 Itens + Estojo



020.0548
Pincel de Barbear Corpus

| Código | Produto | EAN 13 | DUN 14 | Caixa Quant. | Tip o Emb. | Dim. Externa CxLxA (cm) | Peso Liq. (kg) | Peso Bruto (kg) | Dim. Produto CxLxA (cm) |
|----------|---|---------------|----------------|--------------|------------|-------------------------|----------------|-----------------|-------------------------|
| 020.0401 | Grampos para Cabelo Moreno no 5 Contém 100 Grampos | 7898546724015 | 17898546724012 | 24x100 | Caix | 30x17x11 | 0,620 | 0,640 | 6,2x5x2,2 |
| 020.0402 | Grampos para Cabelo Moreno no 7 Contém 100 Grampos | 7898546724022 | 17898546724029 | 12x100 | a | 30x17x11 | 0,760 | 0,790 | 8x6,5x2,4 |
| 020.0403 | Grampos para Cabelo Loiro no 5 Contém 100 Grampos | 7898546724039 | 17898546724043 | 24x100 | Caix | 30x17x11 | 0,620 | 0,640 | 6,2x5x2,2 |
| 020.0404 | Grampos para Cabelo Loiro no 7 Contém 100 Grampos | 7898546724043 | 17898546724067 | 12x100 | a | 30x17x11 | 0,760 | 0,790 | 8x6,5x2,4 |
| 020.0406 | Blister Grampos para Cabelo Moreno no 5 Contém 50 Grampos | 7898546724036 | 17898546724074 | 24x50 | Caix | 30x17x11 | 0,560 | 0,690 | 16x6,5x0,65 |
| 020.0407 | Blister Grampos para Cabelo Loiro no 7 Contém 20 Grampos | 7898546724046 | 17898546725477 | 24x20 | a | 30x17x11 | 0,560 | 0,690 | 21x6,5x0,65 |
| 020.0547 | Kit Viagem Masculino Contém 6 Itens + Estojo | 7898546724060 | 17898546725484 | 6x1 | Caix | 26x17x17 | 1,153 | 1,163 | 27x12x4 |
| 020.0548 | Pincel de Barbear Corpus | 7898546724060 | 17898546725484 | 12x1 | a | 26x10x7 | 0,348 | 0,381 | 20x8x3 |
| 020.0615 | Espeelho Redondo de Bolsa | 7898546726156 | 17898546726153 | 12x1 | Caix | 21x18x15 | 1,590 | 0,616 | 15x12x2 |
| 020.0615 | Espeelho Dupla Face de Aumento | 7898546726170 | 17898546726153 | 12x1 | a | 21x18x15 | 1,170 | 1,260 | 11x13x8 |



020.0614
Espeelho Redondo de Bolsa



020.0615
Espeelho Dupla Face de Aumento



020.0544
Pincel para Tintura Corpus Formato Ideal Apoio na Tigela - 1 Unidade



020.0545
Kit Prático para Tintura Corpus Contém 1 Tigela, 1 Pincel, 2 Prendedores e 1 Luva



020.0612
Kit para Tintura Contém 1 Pincele 1 Pente



020.0619
Prendedor para Cabelo Tipo Piranha com 6 Unidades



020.0620
Porta Escova Dental

020.0621
Saboneteira

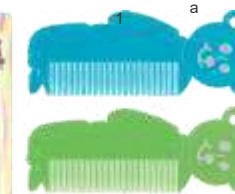


| Código | Produto | EAN 13 | DUN 14 | Caixa Quant. | Tip o Emb. | Dim. Externa CxLxA (cm) | Peso Liq. (kg) | Peso Bruto (kg) | Dim. Produto CxLxA (cm) |
|----------|---|---------------|----------------|--------------|------------|-------------------------|----------------|-----------------|-------------------------|
| 020.0544 | Pincel para Tintura Corpus Formato Ideal Apoio na Tigela - 1 Unidade | 7898546725449 | 17898546725446 | 12x | Caix | 26x15x7 | 0,31 | 0,312 | 26x7x1 |
| 020.0545 | Kit Prático para Tintura Corpus Contém 1 Tigela, 1 Pincel, 2 Prendedores e 1 Luva | 7898546725449 | 17898546725446 | 1 | a | 25x27x21 | 2 | 1,081 | 27x20x5 |
| 020.0612 | Kit para Tintura Contém 1 Pincele 1 Pente | 7898546725449 | 17898546725446 | 12x | Caix | 30x21x20 | 0,72 | 0,670 | 18x9x9 |
| 020.0619 | Prendedor para Cabelo Tipo Piranha com 6 Unidades | 7898546726191 | 17898546726191 | 56 | a | 25x25x26 | 0 | 1,050 | 27x7x4 |
| 020.0620 | Porta Escova Dental | 7898546726128 | 17898546726207 | 12x | Caix | 27x16x18 | 0,57 | 0,620 | 16x9x4 |
| 020.0621 | Saboneteira | 7898546726217 | 17898546726214 | 12x1 | Caix | 36x25x13 | 0,936 | 1,106 | 18x11x3 |

Linha Baby Corpus



020.0524
Espanja Infantil de Banho Fun Baby Corpus



020.0538
Pente Infantil Baby Corpus



020.0539
Pente Infantil com Cabo Baby Corpus



020.0541
Kit Primeiros Anos Baby Corpus - Contém 3 Itens: 1 Escova, 1 Tesoura Sem Ponta e 1 Pente

| Código | Produto | EAN 13 | DUN 14 | Caixa Quant. | Tip o Emb. | Dim. Externa CxLxA (cm) | Peso Liq. (kg) | Peso Bruto (kg) | Dim. Produto CxLxA (cm) |
|----------|--|---------------|----------------|--------------|------------|-------------------------|----------------|-----------------|-------------------------|
| 020.0524 | Espanja Infantil de Banho Fun Baby Corpus - 1 Unidade | 7898546725241 | 17898546725241 | 24x1 | Caix | 40x23x17 | 0,42 | 0,54 | 18x16x7 |
| 020.0538 | Pente Infantil Baby Corpus - 1 Unidade | 7898546725348 | 17898546725348 | 12x1 | a | 20x13x3 | 0 | 0 | 18,5x7x1 |
| 020.0539 | Pente Infantil com Cabo Baby Corpus - 1 Unidade | 7898546725388 | 17898546725388 | 12x1 | Caix | 20x13x3 | 0,22 | 0,22 | 19,5x7x1 |
| 020.0541 | Kit Primeiros Anos Baby Corpus - Contém 3 Itens: 1 Escova, 1 Tesoura Sem Ponta e 1 Pente | 7898546725395 | 17898546725395 | 12x1 | a | 22x22x16 | 0 | 4 | 21x15x3 |

PROHIT

Linha composta por produtos exclusivamente profissionais. Oferece qualidade, performance e durabilidade, além de um design capaz de satisfazer os mais exigentes profissionais.

Linha composta por produtos exclusivamente profissionais. Oferece qualidade, performance e durabilidade, além de um design capaz de satisfazer os mais exigentes profissionais.



Linha Escovas YellowHit

LINHA PREMIUM

Para cabelos resistentes, tubo cerâmico, cerdas em dupla altura: 10% Nylon e 90% naturais de javali e cabo anatômico.



| Código | Produto | EAN 13 | DUN 14 | Caixa Quant. | Tipo Emb. | Dim. Externa CxLxA (cm) | Peso Líq. (kg) | Peso Bruto (kg) | Dim. Produto CxLxA (cm) |
|----------|--|---------------|----------------|--------------|-----------|-------------------------|----------------|-----------------|-------------------------|
| 020.0901 | Escova Yellow Hit, Madeira e Alumínio com Tratamento Cerâmico Cerdas Mistas: Javali e Nylon - 40mm | 7898546729010 | 17898546729017 | 6x | Caixa | 24x17x28 | 1,000 | 1,170 | 28x7x7 |
| 020.0902 | Escova Yellow Hit, Madeira e Alumínio com Tratamento Cerâmico Cerdas Mistas: Javali e Nylon - 35mm | 7898546729027 | 17898546729024 | 1 | Caixa | 23x15x28 | 0,790 | 0,970 | 28x7x7 |
| 020.0903 | Escova Yellow Hit, Madeira e Alumínio com Tratamento Cerâmico Cerdas Mistas: Javali e Nylon - 25mm | 7898546729034 | 17898546729031 | 6x1 | Caixa | 19x13x27 | 0,620 | 0,760 | 27x6x6 |
| 020.0904 | Escova Yellow Hit, Madeira e Alumínio com Tratamento Cerâmico Cerdas Mistas: Javali e Nylon - 20mm | 7898546729041 | 17898546729048 | 6x1 | | 18x13x27 | 0,500 | 0,600 | 27x6x6 |

Linha Escovas PinkHit

LINHA PREMIUM

Para cabelos resistentes, tubo cerâmico, cerdas em dupla altura: 10% Nylon e 90% naturais de javali, sem bolinhas nas pontas e cabo anatômico.



| Código | Produto | EAN 13 | DUN 14 | Caixa Quant. | Tipo Emb. | Dim. Externa CxLxA (cm) | Peso Líq. (kg) | Peso Bruto (kg) | Dim. Produto CxLxA (cm) |
|----------|--|---------------|----------------|--------------|-----------|-------------------------|----------------|-----------------|-------------------------|
| 020.0942 | Escova Pink Hit, Madeira e Alumínio com Tratamento Cerâmico Cerdas Mistas: Javali e Nylon - 40mm | 7898546729423 | 17898546729420 | 6x1 | Caixa | 24x17x28 | 1,000 | 1,170 | 28x7x7 |
| 020.0943 | Escova Pink Hit, Madeira e Alumínio com Tratamento Cerâmico Cerdas Mistas: Javali e Nylon - 35mm | 7898546729430 | 17898546729437 | 6x1 | Cai | 23x15x28 | 0,79 | 0,970 | 28x7x7 |
| 020.0945 | Escova Pink Hit, Madeira e Alumínio com Tratamento Cerâmico Cerdas Mistas: Javali e Nylon - 20mm | 7898546729454 | 17898546729451 | 6x1 | xa | 18x13x27 | 0 | 0,600 | 27x6x6 |
| | | | | | Cai | | 0,50 | | |
| | | | | | xa | | 0 | | |

Linha Escovas BlueHit

LINHA PREMIUM

Para cabelos resistentes, tubo cerâmico, cerdas em dupla altura: 10% Nylon e 90% naturais de javali e cabo anatômico.



| Código | Produto | EAN 13 | DUN 14 | Caixa Quant. | Tipo Emb. | Dim. Externa CxLxA (mm) | Peso Líq. (kg) | Peso Bruto (kg) | Dim. Produto CxLxA (mm) |
|----------|--|---------------|----------------|--------------|-----------|-------------------------|----------------|-----------------|-------------------------|
| 020.0946 | Escova Blue Hit, Madeira e Alumínio com Tratamento Cerâmico Cerdas Mistas: Javali e Nylon - 40mm | 7898546729461 | 17898546729468 | 6x | Caix | 24x17x28 | 1,00 | 1,17 | 28x7x7 |
| 020.0947 | Escova Blue Hit, Madeira e Alumínio com Tratamento Cerâmico Cerdas Mistas: Javali e Nylon - 35mm | 7898546729478 | 17898546729475 | 1 | a | 23x15x28 | 0 | 0 | 28x7x7 |
| 020.0948 | Escova Blue Hit, Madeira e Alumínio com Tratamento Cerâmico Cerdas Mistas: Javali e Nylon - 30mm | 7898546729485 | 17898546729482 | 6x | Caix | 19x13x27 | 0,79 | 0,970 | 27x6x6 |
| 020.0949 | Escova Blue Hit, Madeira e Alumínio com Tratamento Cerâmico Cerdas Mistas: Javali e Nylon - 25mm | 7898546729492 | 17898546729499 | 1 | a | 18x13x27 | 0 | 0,600 | 27x6x6 |
| | | 78985467294 | | 6x | Caix | | 0,62 | | |
| | | 92 | | 1 | a | | 0 | | |
| | | | | 6x | Caix | | 0,50 | | |
| | | | | 1 | a | | 0 | | |

Linha de Escovas Spiral Hit

MAIOR TRAÇÃO

Com cerdas naturais dispostas de forma espiral ao longo do tubo térmico. Maior tração, cerdas em dupla altura: 10% Nylon e 90% naturais de javali, e cabo anatômico.



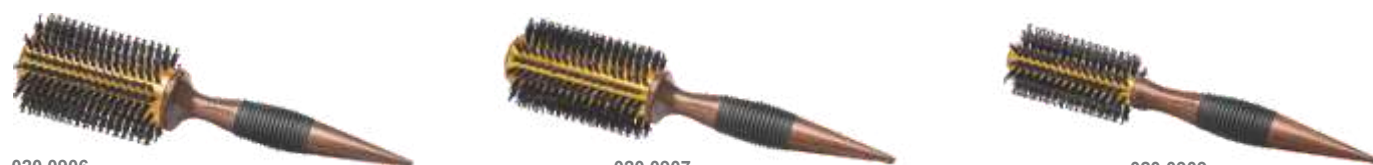
020.0934 Spiral Hit 40mm
020.09 35 Spiral Hit 35mm
020.09 36 Spiral Hit 25mm
020.09 37 Spiral Hit 20mm

| Código | Produto | EAN 13 | DUN 14 | Caixa Quant. | Tipo Emb. | Dim. Externa CxLxA (cm) | Peso Liq. (kg) | Peso Bruto (kg) | Dim. Produto CxLxA (cm) |
|--------|---|---------------|----------------|--------------|-----------|-------------------------|----------------|-----------------|-------------------------|
| 020.09 | Escova Spiral Hit, Madeira e Alumínio, Cerdas Mistas: Javali e Nylon - 40mm | 7898546729348 | 17898546729345 | 6x | Caixa | 24x17x28 | 0,90 | 1,09 | 26x7x7 |
| 34 | Escova Spiral Hit, Madeira e Alumínio, Cerdas Mistas: Javali e Nylon - 35mm | 7898546729355 | 17898546729352 | 1 | Caixa | 24x15x28 | 0 | 0,97 | 26x7x7 |
| 020.09 | Escova Spiral Hit, Madeira e Alumínio, Cerdas Mistas: Javali e Nylon - 25mm | 7898546729362 | 17898546729369 | 6x | Caixa | 19x13x27 | 0,79 | 0 | 26x6x6 |
| 35 | Escova Spiral Hit, Madeira e Alumínio, Cerdas Mistas: Javali e Nylon - 20mm | 7898546729379 | 17898546729376 | 1 | Caixa | 18x13x27 | 0,490 | 0,616 | 26x6x6 |
| 020.09 | | | | 6x | | | 0,62 | 0 | |
| 36 | | | | 1 | | | 0 | | |
| 020.09 | | | | 6x | | | | | |
| 37 | | | | 1 | | | | | |

Linha de Escovas Miss Hit

TÉRMICA

Com tubo térmico em alumínio, cerdas em dupla altura: 10% Nylon e 90% naturais de javali, cabo anatômico, feita para cabelos resistentes.



020.0906 Miss Hit 40mm
020.0907 Miss Hit 35mm
020.0909 Miss Hit 20mm

| Código | Produto | EAN 13 | DUN 14 | Caixa Quant. | Tipo Emb. | Dim. Externa CxLxA (cm) | Peso Liq. (kg) | Peso Bruto (kg) | Dim. Produto CxLxA (cm) |
|----------|---|---------------|----------------|--------------|-----------|-------------------------|----------------|-----------------|-------------------------|
| 020.0906 | Escova Miss Hit, Madeira e Alumínio, Cerdas Mistas: Javali e Nylon - 40mm | 7898546729065 | 17898546729062 | 6x1 | Caixa | 24x17x28 | 0,910 | 1,160 | 26x7x7 |
| 020.0907 | Escova Miss Hit, Madeira e Alumínio, Cerdas Mistas: Javali e Nylon - 35mm | 7898546729072 | 17898546729079 | 6x1 | Caixa | 23x16x28 | 0,790 | 0,980 | 26x7x7 |
| 020.0909 | Escova Miss Hit, Madeira e Alumínio, Cerdas Mistas: Javali e Nylon - 20mm | 7898546729096 | 17898546729093 | 6x1 | Caixa | 18x13x27 | 0,460 | 0,615 | 26x6x6 |

Linha de Escovas Soft Hit

LEVEZA

Possui tubo térmico em alumínio, cerdas em dupla altura: 10% Nylon e 90% naturais de javali, cabo emborrachado anatômico e leve.



020.0911 Escova Soft Hit, Madeira, Alumínio e EVA, Cerdas Mistas: Javali e Nylon 40mm
020.0912 Escova Soft Hit, Madeira, Alumínio e EVA, Cerdas Mistas: Javali e Nylon 35mm
020.0913 Escova Soft Hit, Madeira, Alumínio e EVA, Cerdas Mistas: Javali e Nylon 25mm
020.0914 Escova Soft Hit, Madeira, Alumínio e EVA, Cerdas Mistas: Javali e Nylon 20mm

| Código | Produto | EAN 13 | DUN 14 | Caixa Quant. | Tipo Emb. | Dim. Externa CxLxA (cm) | Peso Liq. (kg) | Peso Bruto (kg) | Dim. Produto CxLxA (cm) |
|----------|--|-------------|-------------|--------------|-----------|-------------------------|----------------|-----------------|-------------------------|
| 020.0911 | Escova Soft Hit, Madeira, Alumínio e EVA, Cerdas Mistas: Javali e Nylon - 40mm | 78985467291 | 17898546729 | 6x | Caix | 17x24x27 | 0,90 | 1,10 | 28x7x7 |
| 020.0912 | Escova Soft Hit, Madeira, Alumínio e EVA, Cerdas Mistas: Javali e Nylon - 35mm | 19 | 116 | 1 | a | 24x17x28 | 0 | 0,90 | 28x7x7 |
| 020.0913 | Escova Soft Hit, Madeira, Alumínio e EVA, Cerdas Mistas: Javali e Nylon - 25mm | 78985467291 | 17898546729 | 6x | Caix | 23x15x29 | 0,75 | 0 | 28x6x6 |
| 020.0914 | Escova Soft Hit, Madeira, Alumínio e EVA, Cerdas Mistas: Javali e Nylon - 20mm | 26 | 123 | 1 | a | 19x13x26 | 0,400 | 0,64 | 28x6x6 |
| | Mistas: Javali e Nylon - 20mm | 78985467291 | 17898546729 | 6x | 1 | Caix | 0,50 | 0 | |
| | | 33 | 130 | 6x | a | | 0 | 0,53 | |
| | | 40 | 147 | 1 | Caix | | | | |

Linha de Escovas Sensitive Hit

CABELOS SENSÍVEIS E ENFRAQUECIDOS

Sem tubo, para cabelos sensíveis e finos, possui cerdas em dupla altura: 10% Nylon e 90% naturais de javali, sem bolinhas nas pontas, e cabo anatômico.



020.0916 Escova Sensitive Hit, Madeira, Cerdas Mistas: Javali e Nylon 40mm - 6x1
020.0917 Escova Sensitive Hit, Madeira, Cerdas Mistas: Javali e Nylon 35mm - 6x1
020.0918 Escova Sensitive Hit, Madeira, Cerdas Mistas: Javali e Nylon 25mm - 6x1
020.0919 Escova Sensitive Hit, Madeira, Cerdas Mistas: Javali e Nylon 20mm - 6x1

| Código | Produto | EAN 13 | DUN 14 | Caixa Quant. | Tipo Emb. | Dim. Externa CxLxA (cm) | Peso Liq. (kg) | Peso Bruto (kg) | Dim. Produto CxLxA (cm) |
|----------|---|---------------|---------------|--------------|-----------|-------------------------|----------------|-----------------|-------------------------|
| 020.0916 | Escova Sensitive Hit, Madeira, Cerdas Mistas: Javali e Nylon - 40mm | 7898546729164 | 1789854672916 | 6x | Caix | 24x17x28 | 0,94 | 1,15 | 28x7x7 |
| 6 | Escova Sensitive Hit, Madeira, Cerdas Mistas: Javali e Nylon - 35mm | 7898546729171 | 61 | 1 | a | 24x17x28 | 0 | 0 | 28x7x7 |
| 020.0917 | Escova Sensitive Hit, Madeira, Cerdas Mistas: Javali e Nylon - 35mm | 7898546729188 | 1789854672918 | 6x | Caix | 23x16x28 | 0,70 | 0,90 | 28x6x6 |
| 7 | Escova Sensitive Hit, Madeira, Cerdas Mistas: Javali e Nylon - 25mm | 7898546729195 | 78 | 1 | a | 19x13x27 | 0 | 0 | 26,5x9x5 |
| 020.0918 | | | | 6x | Caix | | 0,50 | 0,68 | |
| 020.0919 | | | | 85 | a | | 0,60 | 0,60 | |

Linha de Escovas Concave Hit

SECAÇÃO, MODELAGEM E ACABAMENTO RÁPIDO E EFICAZ

Possui cepo plástico, tubo cerâmico vazado, cerdas em nylon, e cabo separador de mechas com hair pick.



020.0647 Escova Concave Hit-P, Material Termoplástico e Alumínio com Tratamento Cerâmico 45mm
020.0649 Escova Concave Hit-G, Material Termoplástico e Alumínio com Tratamento Cerâmico 69mm

| Código | Produto | EAN 13 | DUN 14 | Caixa Quant. | Tipo Emb. | Dim. Externa CxLxA (cm) | Peso Liq. (kg) | Peso Bruto (kg) | Dim. Produto CxLxA (cm) |
|----------|--|-------------|----------------|--------------|-----------|-------------------------|----------------|-----------------|-------------------------|
| 020.0647 | Escova Concave Hit-P, Material Termoplástico e Alumínio com Tratamento Cerâmico - 45mm | 78985467264 | 17898546726474 | 6x | a | 30x28x10 | 0,58 | 0,75 | 32x5x5 |
| 020.0649 | Escova Concave Hit-G, Material Termoplástico e Alumínio com Tratamento Cerâmico - 69mm | 77 | 17898546726498 | 6x | a | 33x33x10 | 0 | 0 | 29x7x7 |
| | | 78985467264 | | 1 | | | 0,79 | 1,00 | |
| | | 91 | | | | | 0 | 0 | |

Linha de Escovas Bamboo Hit

SECAGEM, MODELAGEM E ACABAMENTO RÁPIDO E EFICAZ

Com ceppo em madeira bambu, tubo cerâmico vazado, cerdas em Nylon, é feita para todos o tipos de cabelos.



020.0650
BambooHit-P
51mm



020.0651
BambooHit-M
64mm



020.0652
BambooHit-G
73mm



ECOLOGICAMENTE CORRETA



020.0653
Bamboo Hit Quadrada



020.0654
Bamboo Hit Oval

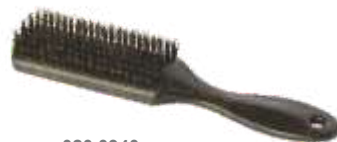
| Código | Produto | EAN 13 | DUN 14 | Caixa Quant. | Tipo Emb. | Dim. Externa CxLxA (cm) | Peso Líq. (kg) | Peso Bruto (kg) | Dim. Produto CxLxA (cm) |
|----------|--|-------------|--------------|--------------|-----------|-------------------------|----------------|-----------------|-------------------------|
| 020.0650 | EscovaBambooHit-P, MadeiraAlumíniocom Tratamento Cerâmico - 51mm | 78985467265 | 178985467265 | 6x1 | Caix | 29x30x9 | 0,530 | 0,700 | 29x8x7,5 |
| 020.0651 | EscovaBambooHit-M, MadeiraAlumíniocom Tratamento Cerâmico - 64mm | 78985467265 | 178985467265 | 6x1 | a | 33x30x11 | 0,74 | 0,910 | 30x9x7,5 |
| 020.0652 | EscovaBambooHit-G, MadeiraAlumíniocom Tratamento Cerâmico - 73mm | 78985467265 | 178985467265 | 6x1 | Caix | 36x30x8 | 0 | 1,100 | 28,5x9,5x5 |
| 020.0653 | EscovaBambooHitQuadrada, Madeira | 78985467265 | 178985467265 | 6x1 | a | 34x28x7 | 0,87 | 0,980 | 26,5x9,5x5,5 |
| 020.0654 | EscovaBambooHitOval, Madeira | 78985467265 | 178985467265 | 6x1 | Caix | 29x34x7 | 0 | 0,760 | 28x6x4,5 |

Linha de Escovas Brilliance Hit

Ideal para cabelos danificados e sensíveis, é feita com tubo cerâmico e 100% cerdas naturais de javali, garantindo maior brilho nos cabelos.



020.0938
Brilliance Hit
35mm



020.0940
Brilliance Hit Retangular
Finaliza Penteados

| Código | Produto | EAN 13 | DUN 14 | Caixa Quant. | Tipo Emb. | Dim. Externa CxLxA (cm) | Peso Líq. (kg) | Peso Bruto (kg) | Dim. Produto CxLxA (cm) |
|----------|--|---------------|----------------|--------------|-----------|-------------------------|----------------|-----------------|-------------------------|
| 020.0938 | EscovaBrillianceHit, MadeiraAlumíniocom TratamentoCerâmico Cerdas100%NaturaisdeJavali-35mm | 7898546729386 | 17898546729383 | 6x1 | Caix | 23x15x28 | 0,790 | 0,98 | 25,5x6x3,5 |
| 020.0940 | EscovaBrillianceHitRetangular Cepo Plástico, Cerdas 100% Naturais de Javali | 7898546729409 | 17898546729406 | 6x1 | a | 27x22x8 | 0,380 | 0 | 26,5x7x4 |

EXTRA BRILHO

Linha de Escovas Long Thermal Hit

MO DELAG EM RÁPIDA

Para cabelos resistentes, possui tubo térmico, cerdas em dupla altura: 10% Nylon e 90% naturais de javali, e cabo anatômico. Seu corpo alongado quemodelacomfacilidadechasmaiores.



020.0930
Long Thermal Hit 35mm



020.0931
Long Thermal Hit 25mm

| Código | Produto | EAN 13 | DUN 14 | Caixa Quant. | Tipo Emb. | Dim. Externa CxLxA (cm) | Peso Líq. (kg) | Peso Bruto (kg) | Dim. Produto CxLxA (cm) |
|----------|--|---------------|-------------|--------------|-----------|-------------------------|----------------|-----------------|-------------------------|
| 020.0930 | Long Thermal Hit, Madeira e Alumínio, Cerdas Mistas: Javali e Nylon - 35mm | 7898546729300 | 17898546729 | 6x | Caix | 23x15x31 | 0,890 | 1,110 | 28 x 6,5 x 3,5 |
| 020.0931 | Long Thermal Hit, Madeira e Alumínio, Cerdas Mistas: Javali e Nylon - 25mm | 7898546729317 | 17898546729 | 6x | a | 20x13x29 | 0,650 | 0,815 | 27 x 5,5 x 2,5 |

Linha de Escovas Purple Hit

MODELAGEM DE CURTOS

Ideal para cabelos curtos. Possui tubo térmico em alumínio, cerdas em dupla altura: 10% Nylon e 90% naturais de javali.



020.0922
Purple Hit
20mm

| Código | Produto | EAN 13 | DUN 14 | Caixa Quant. | Tipo Emb. | Dim. Externa CxLxA (cm) | Peso Líq. (kg) | Peso Bruto (kg) | Dim. Produto CxLxA (cm) |
|----------|--|---------------|----------------|--------------|-----------|-------------------------|----------------|-----------------|-------------------------|
| 020.0922 | EscovaProfissionalPurpleHit, MadeiraAlumínio CerdasMistas:JavaliNylon-20mm | 7898546729225 | 17898546729222 | 6x1 | Caix | 16x16x20 | 0,415 | 0,540 | 26x3,4x3,4 |

Linha de Escovas Glam Hit

FASHION HAIR

Em 3 formatos diferentes, possui ceppo plástico em ABS, borracha em neoprene e pinos plásticos com bolinhas massageadoras.



020.0926
Glam Hit Quadrada,



020.0927
Glam Hit Oval



020.0928
Glam Hit Oblonga



020.0955
Glam Hit White Quadrada



020.0956
Glam Hit White Oval



020.0957
Glam Hit White Oblonga

| Código | Produto | EAN 13 | DUN 14 | Caixa Quant. | Tipo Emb. | Dim. Externa CxLxA (cm) | Peso Líq. (kg) | Peso Bruto (kg) | Dim. Produto CxLxA (cm) |
|----------|--|---------------|---------------|--------------|-----------|-------------------------|----------------|-----------------|-------------------------|
| 020.0926 | Escova Glam Hit Quadrada, Material Termoplástico | 7898546729263 | 17898546729 | 6x | Caix | 16x14x29 | 0,65 | 0,85 | 25x6x3 |
| 020.0927 | EscovaGlamHitOval, MaterialTermoplástico | 7898546729270 | 260 | 1 | a | 16x14x30 | 0,54 | 0 | 29,5x8,9x3 |
| 020.0928 | EscovaGlamHitOblonga, MaterialTermoplástico | 7898546729287 | 17898546729 | 6x | Caix | 16x14x30 | 0,49 | 0,70 | 29,6x8x3 |
| 020.0955 | EscovaGlamHitWhiteQuadrada | 7898546729553 | 264 | 1 | a | 16x14x29 | 0 | 0 | 25x6x3 |
| 020.0956 | EscovaGlamHitWhiteOval | 7898546729560 | 17898546729 | 6x | Caix | 16x14x30 | 0,65 | 0,84 | 29,5x8,9x3 |
| 020.0957 | EscovaGlamHitWhiteOblonga | 7898546729577 | 5898546729574 | 1 | a | 19x19x31 | 0 | 0,859 | 29,6x8x3 |

Linhade AcessóriosPROHit

ACESSÓRIOS PARA USO PROFISSIONAL

Acessórios ProHit variedade de itens práticos e de qualidade para o dia a dia de um profissional da beleza.



020.0638
Pote com Alça para Coloração



020.0643
Borrifador em Alumínio 200ml

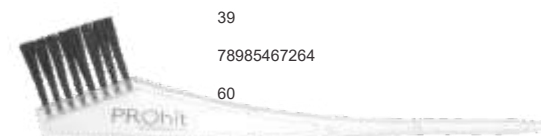


020.0645
Clip em Alumínio Colorido 11cm
Contém 3 Unidades



020.0646
Clip Plástico 11cm
Contém 3 unidades

| Código | Produto | EAN 13 | DUN 14 | Caixa Quant. | Tipo Emb. | Dim. Externa CxLxA (cm) | Peso Líq. (kg) | Peso Bruto (kg) | Dim. Produto CxLxA (cm) |
|----------|---|-------------|-------------|--------------|-----------|-------------------------|----------------|-----------------|-------------------------|
| 020.0638 | Pote com Alça para Coloração, Material Termoplástico | 78985467263 | 17898546726 | 12x1 | Caix | 44x30x14 | 1,000 | 1,30 | 25,5x6,5x0,9 |
| 020.0643 | Borrifador em Alumínio 200ml, Material Metálico e Termoplástico | 78985467264 | 17898546726 | 12x1 | a | 33x12x22 | 0,67 | 0 | 16,6 x 11 x 4 |
| 020.0645 | Clip em Alumínio Colorido 11cm, Material Metálico - Contém 3 Unidades | 78985467264 | 17898546726 | 12x3 | Caix | 19x14x9 29x19x10 | 0 | 0,85 | 17x8x3 |
| 020.0646 | Clip Plástico 11cm, Material Termoplástico - Contém 3 unidades | 78985467264 | 17898546726 | 12x3 | a | 30x6x5 | 0,22 | 0 | 30x6x5 |



020.0640
Pincel com Pente para Coloração
Material Termoplástico



020.0639
Pincel para Coloração
Material Termoplástico



020.0641
Capa de Corte Meia Manga
Material Termoplástico

| Código | Produto | EAN 13 | DUN 14 | Caixa Quant. | Tipo Emb. | Dim. Externa CxLxA (cm) | Peso Líq. (kg) | Peso Bruto (kg) | Dim. Produto CxLxA (cm) |
|----------|---|---------------|----------------|--------------|-----------|-------------------------|----------------|-----------------|-------------------------|
| 020.0639 | Pincel para Coloração, Material Termoplástico | 7898546726392 | 178985467263 | 12x | Caix | 27x10x10 | 0,18 | 0,241 | 25,5x8,5x1 |
| 020.0640 | Pincel com Pente para Coloração, Material Termoplástico | 7898546726408 | 99 | 1 | a | 27x10x10 | 0 | 0,24 | 21x14x1,5 |
| 020.0641 | Capa de Corte Meia Manga, Material Termoplástico | 7898546726415 | 178985467264 | 12x1 | Caix | 22x16x5 | 0,18 | 1 | 21,5x14,5x1 |
| 020.0642 | Capa Cobre Ombros, Material Termoplástico | 7898546726422 | 17898546726429 | 12x1 | a | 33x12x22 | 0 | 0,857 | 27x15x5 |

| | | | | | | | | | |
|----------|--|--|--------------|--|------|--|------|---|--|
| 020.0643 | | | 178985467264 | | Caix | | 0,31 | 3 | |
| 020.0644 | | | 12 | | a | | 2 | | |
| 020.0645 | | | | | Caix | | 0,69 | | |
| 020.0646 | | | | | a | | 6 | | |



020.0951
Pente Profissional ProHit em Carbono Tradicional



020.0952
Pente Profissional em Carbono ProHit com Dentes em Dupla Altura para Eriçar os Fios,



020.0950
Pente Tripla Ação para Pentear/Desembaraçar, Eriçar os Fios e Finalizar Penteados

| Código | Produto | EAN 13 | DUN 14 | Caixa Quant. | Tipo Emb. | Dim. Externa CxLxA (cm) | Peso Líq. (kg) | Peso Bruto (kg) | Dim. Produto CxLxA (cm) |
|----------|---|---------------|----------------|--------------|-----------|-------------------------|----------------|-----------------|-------------------------|
| 020.0951 | Pente Profissional ProHit em Carbono Tradicional Material Termoplástico | 7898546729515 | 17898546729512 | 12x1 | Caixa | 28x9x9 | 0,20 | 0,220 | 27x5x2 |
| 020.0952 | Pente Profissional em Carbono ProHit com Dentes em Dupla Altura para Eriçar os Fios, Material Termoplástico | 7898546729522 | 17898546729529 | 12x1 | Caix | 28x9x9 | 0 | 0,590 | 27x6x0,5 |
| 020.0950 | Pente Tripla Ação para Pentear/Desembaraçar, Eriçar os Fios e Finalizar Penteados, Material Termoplástico e ABS | 7898546729508 | 17898546729505 | 6x1 | a | 23x9x12 | 0,46 | 0,220 | 26,4x5,2x5,2 |
| 020.0951 | | | | | Caix | | 0 | | |
| 020.0952 | | | | | a | | 0,20 | | |
| 020.0950 | | | | | | | 0 | | |

CONTACT US:

Rutnea Rocha
Contato

+55 11 99183-5020

rutnea@nearbrasil.com.br

Telefone: +55 11 3497-2500

Celular: +55 11 94512-0480

Email: export1@nearbrasil.com.br

Michelle Baptista

+55 48 8878-8396

michelle.baptista@nearbrasil.com.br